

**Nombre del Producto: Anticuerpo monoclonal de conejo calicreína 8****Nº de Catálogo: AMRe84726**

Solo para uso en investigación.

**Resumen**

<b>Descripción</b>	Anticuerpo monoclonal de conejo recombinante
<b>Huésped</b>	Conejo
<b>Aplicación</b>	WB,IHC
<b>Reactividad</b>	Humano
<b>Conjugación</b>	No conjugado
<b>Modificación</b>	Sin modificar
<b>Isotipo</b>	IgG
<b>Clonalidad</b>	Monoclonal
<b>Formato</b>	Líquido
<b>Concentración</b>	-
<b>Almacenamiento</b>	Hacer alícuotas y almacenar a -20°C (válido por 12 meses). Evitar ciclos de congelación/descongelación.
<b>Envío</b>	Bolsas de hielo
<b>Tampon</b>	Anticuerpo purificado en PBS con 0,05% de azida sódica, 0,05% de proteína protectora y 50% de glicerol.
<b>Purificación</b>	Purificación por afinidad

**Aplicación**

<b>Relación de Dilución</b>	WB 1:1000-1:2000,IHC 1:100-1:200
<b>Peso Molecular</b>	Calculated MW: 28 kDa ; Observed MW: 35 kDa

**Información del Antígeno**

<b>Nombre del Gen</b>	Kallikrein 8
<b>Nombres Alternativos</b>	BSP1; hK8; HNP; HPN; Kallikrein8; Klk8; NRPN; PRSS19; TADG14; UNQ283;;Kallikrein 8
<b>ID del Gen</b>	-
<b>ID SwissProt</b>	O60259
<b>Inmunógeno</b>	Un péptido sintetizado derivado de la calicreína 8 humana

**Antecedentes**

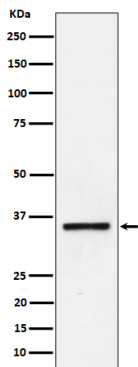
Serina proteasa, capaz de degradar diversas proteínas como la caseína, el fibrinógeno, el quininógeno, la fibronectina y el

colágeno tipo IV. También escinde L1CAM en respuesta al aumento de la actividad neuronal.

## Área de Investigación

-

## Datos de Imagen



Análisis de transferencia Western de la expresión de calicreína 8 en lisado de células Jurkat.