
Nombre del Producto: Anticuerpo monoclonal de conejo antiespermina sintasa
Nº de Catálogo: AMRe84716

Solo para uso en investigación.

Resumen

Descripción	Anticuerpo monoclonal de conejo recombinante
Huésped	Conejo
Aplicación	WB, ICC
Reactividad	Humano, Ratón, Rata
Conjugación	No conjugado
Modificación	Sin modificar
Isotipo	IgG
Clonalidad	Monoclonal
Formato	Líquido
Concentración	0,49 mg/ml. La concentración de este producto puede variar según el lote.
Almacenamiento	Hacer alícuotas y almacenar a -20°C (válido por 12 meses). Evitar ciclos de congelación/descongelación.
Envío	Bolsas de hielo
Tampon	Anticuerpo purificado en PBS con 0,05% de azida sódica, 0,05% de proteína protectora y 50% de glicerol.
Purificación	Purificación por afinidad

Aplicación

Relación de Dilución	WB 1:1000-1:2000, ICC 1:50-1:200
Peso Molecular	41 kDa

Información del Antígeno

Nombre del Gen	Spermine synthase
Nombres Alternativos	MRSR; SMS; Spermine synthase; SPMSY; SpS; SRS;;SPMSY
ID del Gen	-
ID SwissProt	P52788
Inmunógeno	Un péptido sintetizado derivado del SPMSY humano

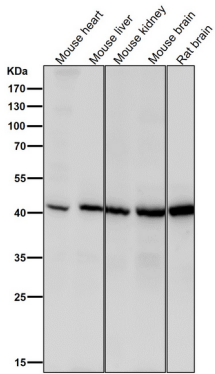
Antecedentes

Cataliza la producción de espermina a partir de espermidina y S-adenosilmetionina descarboxilada (dcSAM).

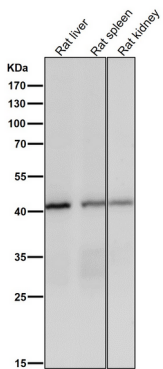
Área de Investigación

-

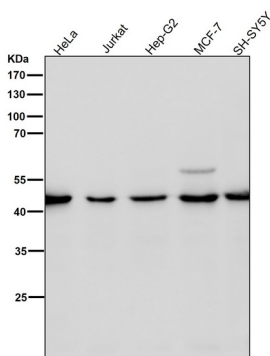
Datos de Imagen



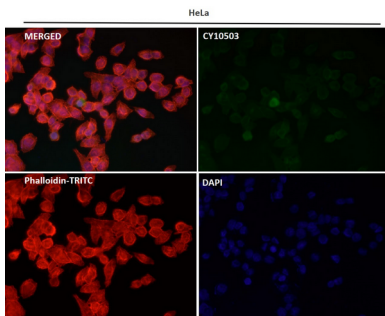
Todos los carriles utilizan el anticuerpo en una dilución de 1:1K durante 1 hora a temperatura ambiente.



Todos los carriles utilizan el anticuerpo en una dilución de 1:1K durante 1 hora a temperatura ambiente.



Todos los carriles utilizan el anticuerpo en una dilución de 1:1K durante 1 hora a temperatura ambiente.



Análisis inmunofluorescente utilizando el Anticuerpo a dilución 1:50.