

Nombre del Producto: Anticuerpo monoclonal de conejo PPM1E**Nº de Catálogo: AMRe84713**

Solo para uso en investigación.

Resumen

Descripción	Anticuerpo monoclonal de conejo recombinante
Huésped	Conejo
Aplicación	WB,FC
Reactividad	Humano
Conjugación	No conjugado
Modificación	Sin modificar
Isotipo	IgG
Clonalidad	Monoclonal
Formato	Líquido
Concentración	-
Almacenamiento	Hacer alícuotas y almacenar a -20°C (válido por 12 meses). Evitar ciclos de congelación/descongelación.
Envío	Bolsas de hielo
Tampon	Anticuerpo purificado en PBS con 0,05% de azida sódica, 0,05% de proteína protectora y 50% de glicerol.
Purificación	Purificación por afinidad

Aplicación

Relación de Dilución	WB 1:1000-1:2000,FC 1:20-1:100
Peso Molecular	Calculated MW: 84 kDa ; Observed MW: 90 kDa

Información del Antígeno

Nombre del Gen	PPM1E
Nombres Alternativos	CaMKN; POPX1; PP2CH; Ppm1e;;Protein phosphatase 1E
ID del Gen	-
ID SwissProt	Q8WY54
Inmunógeno	Un péptido sintetizado derivado de la proteína fosfatasa 1E humana

Antecedentes

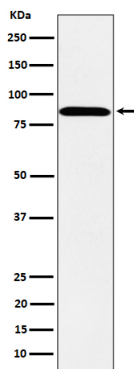
Proteína fosfatasa que inactiva quinasas CaM multifuncionales como CAMK4 y CAMK2. Desfosforila e inactiva PAK. Podría

desempeñar un papel en la inhibición de la degradación por estrés de las fibras de actina y en los cambios morfológicos impulsados por TNK2/CDC42. Desfosforila PRKAA2.

Área de Investigación

-

Datos de Imagen



Análisis de transferencia Western de la expresión de PPM1E en lisado de células SH-SY5Y.