

**Nombre del Producto: Anticuerpo monoclonal de conejo DPP3****Nº de Catálogo: AMRe84705**

Solo para uso en investigación.

**Resumen**

<b>Descripción</b>	Anticuerpo monoclonal de conejo recombinante
<b>Huésped</b>	Conejo
<b>Aplicación</b>	WB,FC
<b>Reactividad</b>	Humano
<b>Conjugación</b>	No conjugado
<b>Modificación</b>	Sin modificar
<b>Isotipo</b>	IgG
<b>Clonalidad</b>	Monoclonal
<b>Formato</b>	Líquido
<b>Concentración</b>	-
<b>Almacenamiento</b>	Hacer alícuotas y almacenar a -20°C (válido por 12 meses). Evitar ciclos de congelación/descongelación.
<b>Envío</b>	Bolsas de hielo
<b>Tampon</b>	Anticuerpo purificado en PBS con 0,05% de azida sódica, 0,05% de proteína protectora y 50% de glicerol.
<b>Purificación</b>	Purificación por afinidad

**Aplicación**

<b>Relación de Dilución</b>	WB 1:1000-1:2000,FC 1:20-1:100
<b>Peso Molecular</b>	83 kDa

**Información del Antígeno**

<b>Nombre del Gen</b>	DPP3
<b>Nombres Alternativos</b>	Dipeptidyl arylamidase III; Dipeptidyl peptidase 3; Dipeptidyl peptidase III; dpp3; DPPIII;;DPP3
<b>ID del Gen</b>	-
<b>ID SwissProt</b>	Q9NY33
<b>Inmunógeno</b>	Un péptido sintetizado derivado de la DPP3 humana

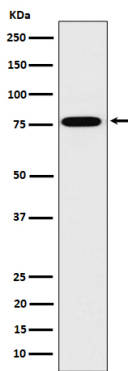
**Antecedentes**

Escinde y degrada péptidos bioactivos, incluidos angiotensina, leu-encefalina y met-encefalina. También escinde Arg-Arg-beta-naftilamida.

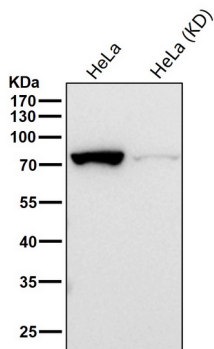
## Área de Investigación

-

## Datos de Imagen



Análisis de transferencia Western de la expresión de DPP3 en lisado de células 293T.



Todos los carriles utilizan el anticuerpo en una dilución de 1:1K durante 1 hora a temperatura ambiente.