

Nombre del Producto: Anticuerpo monoclonal de conejo PPP6C**Nº de Catálogo: AMRe84703**

Solo para uso en investigación.

Resumen

Descripción	Anticuerpo monoclonal de conejo recombinante
Huésped	Conejo
Aplicación	WB,ICC,FC
Reactividad	Humano
Conjugación	No conjugado
Modificación	Sin modificar
Isotipo	IgG
Clonalidad	Monoclonal
Formato	Líquido
Concentración	-
Almacenamiento	Hacer alícuotas y almacenar a -20°C (válido por 12 meses). Evitar ciclos de congelación/descongelación.
Envío	Bolsas de hielo
Tampon	Anticuerpo purificado en PBS con 0,05% de azida sódica, 0,05% de proteína protectora y 50% de glicerol.
Purificación	Purificación por afinidad

Aplicación

Relación de Dilución	WB 1:1000-1:2000,ICC 1:50-1:200,FC 1:20-1:100
Peso Molecular	Calculated MW: 35 kDa ; Observed MW: 32 kDa

Información del Antígeno

Nombre del Gen	PPP6C
Nombres Alternativos	PP6; PP6C; PPP6; Ppp6c;;PPP6C
ID del Gen	-
ID SwissProt	O00743
Inmunógeno	Un péptido sintetizado derivado del PPP6C humano

Antecedentes

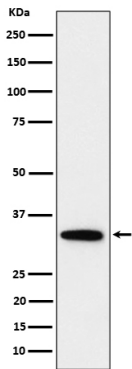
Subunidad catalítica de la proteína fosfatasa 6 (PP6). La PP6 es un componente de una vía de señalización que regula la

progresión del ciclo celular en respuesta a la estimulación del receptor IL2.

Área de Investigación

-

Datos de Imagen



Análisis de transferencia Western de la expresión de PPP6C en lisado de células HeLa.