

Nombre del Producto: Anticuerpo monoclonal de conejo CPSF73**Nº de Catálogo: AMRe84691**

Solo para uso en investigación.

Resumen

Descripción	Anticuerpo monoclonal de conejo recombinante
Huésped	Conejo
Aplicación	WB,ICC,FC
Reactividad	Humano, Ratón, Rata
Conjugación	No conjugado
Modificación	Sin modificar
Isotipo	IgG
Clonalidad	Monoclonal
Formato	Líquido
Concentración	0,62 mg/ml. La concentración de este producto puede variar según el lote.
Almacenamiento	Hacer alícuotas y almacenar a -20°C (válido por 12 meses). Evitar ciclos de congelación/descongelación.
Envío	Bolsas de hielo
Tampon	Anticuerpo purificado en PBS con 0,05% de azida sódica, 0,05% de proteína protectora y 50% de glicerol.
Purificación	Purificación por afinidad

Aplicación

Relación de Dilución	WB 1:1000-1:2000,ICC 1:50-1:200,FC 1:20-1:100
Peso Molecular	77 kDa

Información del Antígeno

Nombre del Gen	CPSF73
Nombres Alternativos	CPSF; cpsf3; CPSF73; YSH1;;CPSF73
ID del Gen	-
ID SwissProt	Q9UKF6
Inmunógeno	Un péptido sintetizado derivado del CPSF73 humano

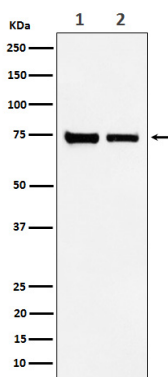
Antecedentes

Componente del complejo del factor de especificidad de escisión y poliadenilación (CPSF), que desempeña un papel clave en la

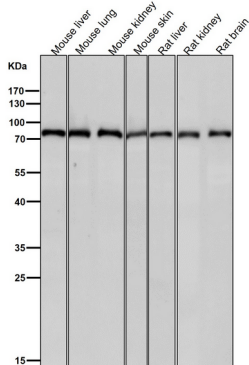
formación del extremo 3' del pre-ARNm, reconociendo la secuencia señal AAUAAA e interactuando con la poli(A) polimerasa y otros factores para provocar la escisión y la adición de poli(A). Posee actividad endonucleasa y funciona como una endonucleasa procesadora del extremo 3' del ARNm.

Área de Investigación

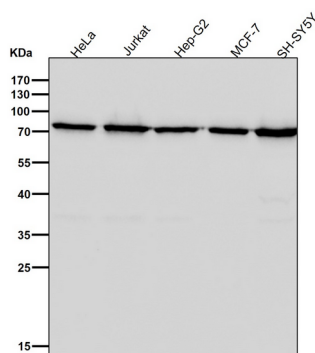
Datos de Imagen



Análisis de transferencia Western de la expresión de CPSF73 en (1) lisado de células Hela; (2) lisado de células NIH/3T3.



Todos los carriles utilizan el anticuerpo en una dilución de 1:2K durante 1 hora a temperatura ambiente.



Todos los carriles utilizan el anticuerpo en una dilución de 1:2K durante 1 hora a temperatura ambiente.