

Nombre del Producto: Anticuerpo monoclonal de conejo GLU2B**Nº de Catálogo: AMRe84677**

Solo para uso en investigación.

Resumen

Descripción	Anticuerpo monoclonal de conejo recombinante
Huésped	Conejo
Aplicación	WB,IHC,ICC/IF,ICC
Reactividad	Humano
Conjugación	No conjugado
Modificación	Sin modificar
Isotipo	IgG
Clonalidad	Monoclonal
Formato	Líquido
Concentración	-
Almacenamiento	Hacer alícuotas y almacenar a -20°C (válido por 12 meses). Evitar ciclos de congelación/descongelación.
Envío	Bolsas de hielo
Tampon	Anticuerpo purificado en PBS con 0,05% de azida sódica, 0,05% de proteína protectora y 50% de glicerol.
Purificación	Purificación por afinidad

Aplicación

Relación de Dilución	WB 1:1000-1:2000,IHC 1:100-1:200,ICC/IF 1:50-1:200,ICC 1:50-1:200
Peso Molecular	Calculated MW: 59 kDa ; Observed MW: 80 kDa

Información del Antígeno

Nombre del Gen	GLU2B
Nombres Alternativos	G19P1; PCLD; PKCSH; PLD1; PRKCSH;;Glucosidase 2 beta
ID del Gen	-
ID SwissProt	P14314
Inmunógeno	Un péptido sintetizado derivado de la glucosidasa 2 beta humana

Antecedentes

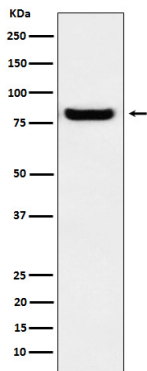
Subunidad reguladora de la glucosidasa II que escinde secuencialmente los dos residuos de glucosa más internos con enlaces

alfa-1,3 del oligosacárido Glc2Man9GlcNAc2, precursor de las glicoproteínas inmaduras. Es necesaria para la biogénesis eficiente de PKD1/Policistina-1 y su tránsito a la membrana plasmática de los cilios primarios.

Área de Investigación

-

Datos de Imagen



Análisis de transferencia Western de la expresión de GLU2B en lisado de células A431.