

Nombre del Producto: Anticuerpo monoclonal de conejo Erlin-2**Nº de Catálogo: AMRe84672**

Solo para uso en investigación.

Resumen

Descripción	Anticuerpo monoclonal de conejo recombinante
Huésped	Conejo
Aplicación	WB,IHC,ICC/IF,ICC
Reactividad	Humano, Ratón
Conjugación	No conjugado
Modificación	Sin modificar
Isotipo	IgG
Clonalidad	Monoclonal
Formato	Líquido
Concentración	0,62 mg/ml. La concentración de este producto puede variar según el lote.
Almacenamiento	Hacer alícuotas y almacenar a -20°C (válido por 12 meses). Evitar ciclos de congelación/descongelación.
Envío	Bolsas de hielo
Tampon	Anticuerpo purificado en PBS con 0,05% de azida sódica, 0,05% de proteína protectora y 50% de glicerol.
Purificación	Purificación por afinidad

Aplicación

Relación de Dilución	WB 1:1000-1:2000,IHC 1:100-1:200,ICC/IF 1:50-1:200,ICC 1:50-1:200
Peso Molecular	38 kDa

Información del Antígeno

Nombre del Gen	Erlin-2
Nombres Alternativos	ERLIN2; NET32; SPFH2;;Erlin 2
ID del Gen	-
ID SwissProt	O94905
Inmunógeno	Un péptido sintetizado derivado del Erlin 2 humano

Antecedentes

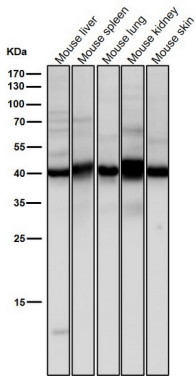
Componente del complejo ERLIN1/ERLIN2 que media la degradación asociada al retículo endoplásmico (ERAD) de los

receptores de inositol 1,4,5-trifosfato (IP3Rs) como ITPR1.

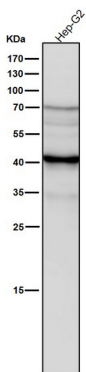
Área de Investigación

-

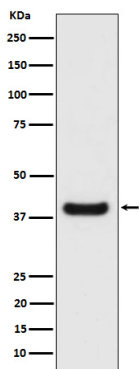
Datos de Imagen



Todos los carriles utilizan el anticuerpo en una dilución de 1:2K durante 1 hora a temperatura ambiente.



Todos los carriles utilizan el anticuerpo en una dilución de 1:2K durante 1 hora a temperatura ambiente.



Análisis de transferencia Western de la expresión de Erlin-2 en lisado de células HeLa.