

Nombre del Producto: Anticuerpo monoclonal de conejo FA CL4**Nº de Catálogo: AMRe84654**

Solo para uso en investigación.

Resumen

Descripción	Anticuerpo monoclonal de conejo recombinante
Huésped	Conejo
Aplicación	WB,IHC,ICC/IF,ICC,FC,IP
Reactividad	Humano, Ratón, Rata
Conjugación	No conjugado
Modificación	Sin modificar
Isotipo	IgG
Clonalidad	Monoclonal
Formato	Líquido
Concentración	0,39 mg/ml. La concentración de este producto puede variar según el lote.
Almacenamiento	Hacer alícuotas y almacenar a -20°C (válido por 12 meses). Evitar ciclos de congelación/descongelación.
Envío	Bolsas de hielo
Tampon	Anticuerpo purificado en PBS con 0,05% de azida sódica, 0,05% de proteína protectora y 50% de glicerol.
Purificación	Purificación por afinidad

Aplicación

Relación de Dilución	WB 1:1000-1:2000,IHC 1:100-1:200,ICC/IF 1:50-1:200,ICC 1:50-1:200,FC 1:20-1:100,IP 1:20-1:50
Peso Molecular	79 kDa

Información del Antígeno

Nombre del Gen	FA CL4
Nombres Alternativos	ACS4; Acsl4; acyl CoA synthetase 4; FA CL4; Fatty acid Coenzyme A ligase; LACS4; Long chain 4; long chain fatty acid Coenzyme A ligase 4; MRX63; MRX68;;ACSL4
ID del Gen	-
ID SwissProt	O60488
Inmunógeno	Un péptido sintetizado derivado del ACSL4 humano

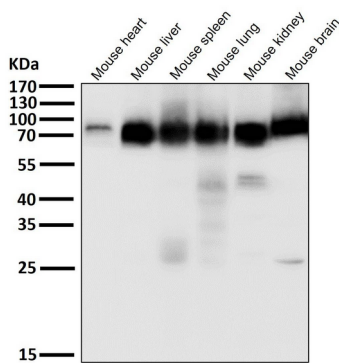
Antecedentes

Cataliza la conversión de ácidos grasos de cadena larga a su forma activa, acil-CoA, para la síntesis de lípidos celulares y su degradación por betaoxidación. Activa preferentemente el araquidonato y el eicosapentaenoato como sustratos.

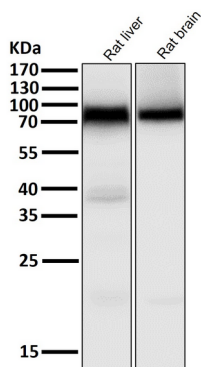
Área de Investigación

-

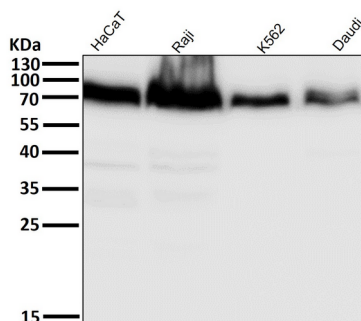
Datos de Imagen



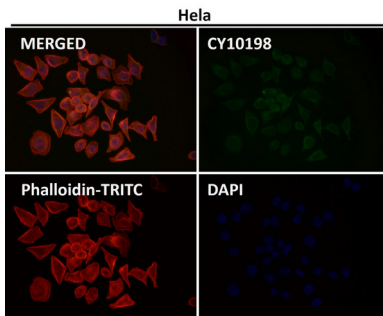
Todos los carriles utilizan el anticuerpo en una dilución de 1:2K durante 1 hora a temperatura ambiente.



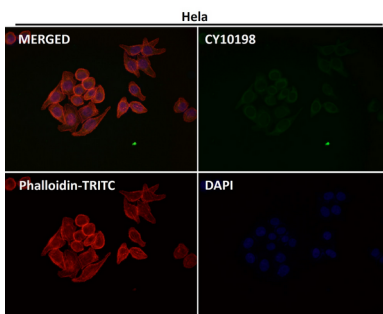
Todos los carriles utilizan el anticuerpo en una dilución de 1:2K durante 1 hora a temperatura ambiente.



Todos los carriles utilizan el anticuerpo en una dilución de 1:2K durante 1 hora a temperatura ambiente.



Análisis inmunofluorescente utilizando el Anticuerpo a dilución 1:50.



Análisis inmunofluorescente utilizando el Anticuerpo a dilución 1:150.