

Nombre del Producto: Anticuerpo monoclonal de conejo catepsina H**Nº de Catálogo: AMRe84652**

Solo para uso en investigación.

Resumen

Descripción	Anticuerpo monoclonal de conejo recombinante
Huésped	Conejo
Aplicación	WB,IHC,ICC/IF,ICC
Reactividad	Humano
Conjugación	No conjugado
Modificación	Sin modificar
Isotipo	IgG
Clonalidad	Monoclonal
Formato	Líquido
Concentración	0,71 mg/ml. La concentración de este producto puede variar según el lote.
Almacenamiento	Hacer alícuotas y almacenar a -20°C (válido por 12 meses). Evitar ciclos de congelación/descongelación.
Envío	Bolsas de hielo
Tampon	Anticuerpo purificado en PBS con 0,05% de azida sódica, 0,05% de proteína protectora y 50% de glicerol.
Purificación	Purificación por afinidad

Aplicación

Relación de Dilución	WB 1:1000-1:2000,IHC 1:100-1:200,ICC/IF 1:50-1:200,ICC 1:50-1:200
Peso Molecular	Calculated MW: 37 kDa ; Observed MW: 40,28 kDa

Información del Antígeno

Nombre del Gen	Cathepsin H
Nombres Alternativos	ACC4; ACC5; cathepsin B3; cathepsin BA; CPSB; CTSH;;Cathepsin H
ID del Gen	-
ID SwissProt	P09668
Inmunógeno	Un péptido sintetizado derivado de la catepsina H humana

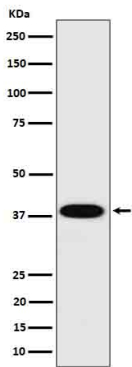
Antecedentes

Importante para la degradación general de proteínas en los lisosomas.

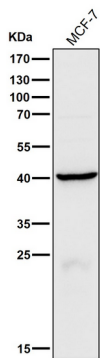
Área de Investigación

-

Datos de Imagen



Análisis de transferencia Western de catepsina H en lisado de células HepG2.



Todos los carriles utilizan el anticuerpo en una dilución de 1:1K durante 1 hora a temperatura ambiente.