

Nombre del Producto: Anticuerpo monoclonal de conejo MRPL28**Nº de Catálogo: AMRe84645**

Solo para uso en investigación.

Resumen

Descripción	Anticuerpo monoclonal de conejo recombinante
Huésped	Conejo
Aplicación	WB,ICC,FC,IP
Reactividad	Humano, Ratón, Rata
Conjugación	No conjugado
Modificación	Sin modificar
Isotipo	IgG
Clonalidad	Monoclonal
Formato	Líquido
Concentración	-
Almacenamiento	Hacer alícuotas y almacenar a -20°C (válido por 12 meses). Evitar ciclos de congelación/descongelación.
Envío	Bolsas de hielo
Tampon	Anticuerpo purificado en PBS con 0,05% de azida sódica, 0,05% de proteína protectora y 50% de glicerol.
Purificación	Purificación por afinidad

Aplicación

Relación de Dilución	WB 1:1000-1:2000,ICC 1:50-1:200,FC 1:20-1:100,IP 1:20-1:50
Peso Molecular	30 kDa

Información del Antígeno

Nombre del Gen	MRPL28
Nombres Alternativos	L28mt; MAAT1; mrpl28; P15;;MRPL28
ID del Gen	-
ID SwissProt	Q13084
Inmunógeno	Un péptido sintetizado derivado del MRPL28 humano

Antecedentes

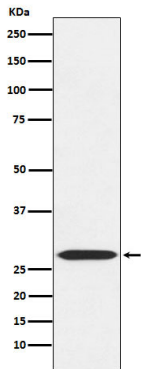
Representa potencialmente un reactivo terapéutico importante para pacientes con HLA-A24. Este antígeno es reconocido por

el linfocito infiltrante tumoral (TIL) 1290 en el contexto del HLA-A24.

Área de Investigación

-

Datos de Imagen



Análisis de transferencia Western de la expresión de MRPL28 en lisado de 293 células.