

Nombre del Producto: Anticuerpo monoclonal de conejo MLKL**Nº de Catálogo: AMRe84633**

Solo para uso en investigación.

Resumen

Descripción	Anticuerpo monoclonal de conejo recombinante
Huésped	Conejo
Aplicación	WB,IP
Reactividad	Humano, Ratón, Rata
Conjugación	No conjugado
Modificación	Sin modificar
Isotipo	IgG
Clonalidad	Monoclonal
Formato	Líquido
Concentración	0,62 mg/ml. La concentración de este producto puede variar según el lote.
Almacenamiento	Hacer alícuotas y almacenar a -20°C (válido por 12 meses). Evitar ciclos de congelación/descongelación.
Envío	Bolsas de hielo
Tampon	Anticuerpo purificado en PBS con 0,05% de azida sódica, 0,05% de proteína protectora y 50% de glicerol.
Purificación	Purificación por afinidad

Aplicación

Relación de Dilución	WB 1:1000-1:2000,IP 1:20-1:50
Peso Molecular	54 kDa

Información del Antígeno

Nombre del Gen	MLKL
Nombres Alternativos	hMLKL; Mixed lineage kinase domain like; Mlkl;MLKL
ID del Gen	-
ID SwissProt	Q8NB16
Inmunógeno	Un péptido sintetizado derivado de MLKL humano

Antecedentes

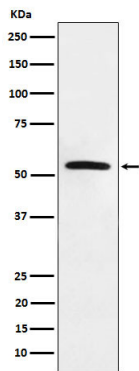
Pseudoquinasa que juega un papel clave en la necroptosis inducida por TNF, un proceso de muerte celular programada. Se

activa después de la fosforilación por RIPK3, lo que conduce a la homotrimerización, localización en la membrana plasmática y ejecución de la necrosis programada caracterizada por la entrada de calcio y daño a la membrana plasmática.

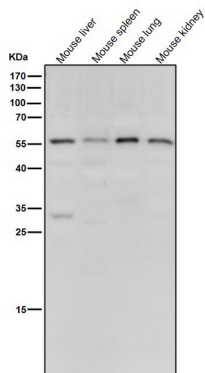
Área de Investigación

-

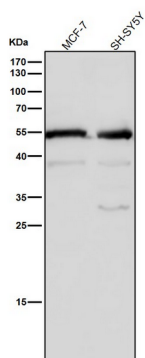
Datos de Imagen



Análisis de transferencia Western de la expresión de MLKL en lisado de células Hela.



Todos los carriles utilizan el anticuerpo en una dilución de 1:2K durante 1 hora a temperatura ambiente.



Todos los carriles utilizan el anticuerpo en una dilución de 1:2K durante 1 hora a temperatura ambiente.