

**Nombre del Producto: Anticuerpo monoclonal de conejo CC2D1A****Nº de Catálogo: AMRe84629**

Solo para uso en investigación.

**Resumen**

<b>Descripción</b>	Anticuerpo monoclonal de conejo recombinante
<b>Huésped</b>	Conejo
<b>Aplicación</b>	WB,ICC,FC
<b>Reactividad</b>	Humano, Ratón, Rata
<b>Conjugación</b>	No conjugado
<b>Modificación</b>	Sin modificar
<b>Isotipo</b>	IgG
<b>Clonalidad</b>	Monoclonal
<b>Formato</b>	Líquido
<b>Concentración</b>	0,62 mg/ml. La concentración de este producto puede variar según el lote.
<b>Almacenamiento</b>	Hacer alícuotas y almacenar a -20°C (válido por 12 meses). Evitar ciclos de congelación/descongelación.
<b>Envío</b>	Bolsas de hielo
<b>Tampon</b>	Anticuerpo purificado en PBS con 0,05% de azida sódica, 0,05% de proteína protectora y 50% de glicerol.
<b>Purificación</b>	Purificación por afinidad

**Aplicación**

<b>Relación de Dilución</b>	WB 1:1000-1:2000,ICC 1:50-1:200,FC 1:20-1:100
<b>Peso Molecular</b>	Calculated MW: 104 kDa ; Observed MW: 130 kDa

**Información del Antígeno**

<b>Nombre del Gen</b>	CC2D1A
<b>Nombres Alternativos</b>	Coiled coil and C2 domain containing 1A; FREUD 1; Freud 1/Aki1; MRT3;;CC2D1A
<b>ID del Gen</b>	-
<b>ID SwissProt</b>	Q6P1N0
<b>Inmunógeno</b>	Un péptido sintetizado derivado del CC2D1A humano

**Antecedentes**

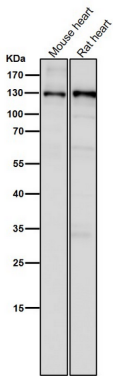
Media los niveles de ácidos grasos de cadena larga (LCFA) en la célula al facilitar su transporte a través de las membranas

celulares. Parece ser el principal transportador de ácidos grasos en los enterocitos del intestino delgado. También funciona como una acil-CoA ligasa que cataliza la formación dependiente de ATP de acil-CoA graso utilizando LCFA y ácidos grasos de cadena muy larga (VLCFA) como sustratos, lo que previene el eflujo de ácidos grasos de las células y podría impulsar una mayor captación de ácidos grasos.

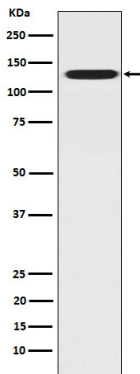
## Área de Investigación

-

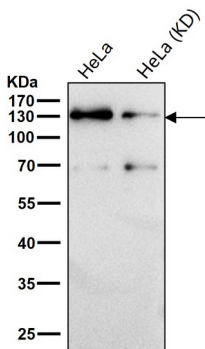
## Datos de Imagen



Todos los carriles utilizan el anticuerpo en una dilución de 1:2K durante 1 hora a temperatura ambiente.



Análisis de transferencia Western de la expresión de CC2D1A en lisado de células HeLa.



Todos los carriles utilizan el anticuerpo en una dilución de 1:1K durante 1 hora a temperatura ambiente.