

Nombre del Producto: Anticuerpo monoclonal de conejo Lgi1**Nº de Catálogo: AMRe84618**

Solo para uso en investigación.

Resumen

Descripción	Anticuerpo monoclonal de conejo recombinante
Huésped	Conejo
Aplicación	WB,IHC,IP
Reactividad	Humano, Ratón, Rata
Conjugación	No conjugado
Modificación	Sin modificar
Isotipo	IgG
Clonalidad	Monoclonal
Formato	Líquido
Concentración	0,62 mg/ml. La concentración de este producto puede variar según el lote.
Almacenamiento	Hacer alícuotas y almacenar a -20°C (válido por 12 meses). Evitar ciclos de congelación/descongelación.
Envío	Bolsas de hielo
Tampon	Anticuerpo purificado en PBS con 0,05% de azida sódica, 0,05% de proteína protectora y 50% de glicerol.
Purificación	Purificación por afinidad

Aplicación

Relación de Dilución	WB 1:1000-1:2000,IHC 1:100-1:200,IP 1:20-1:50
Peso Molecular	64 kDa

Información del Antígeno

Nombre del Gen	Lgi1
Nombres Alternativos	ADLTE; ADPAEF; ADPEAF; Epitempin 1; EPITEMPIN; EPT; ETL1; LGI1;;Epitempin 1
ID del Gen	-
ID SwissProt	O95970
Inmunógeno	Un péptido sintetizado derivado de la Epitempina 1 humana

Antecedentes

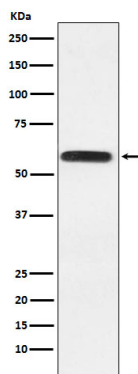
Regula los canales de potasio dependientes de voltaje ensamblados a partir de KCNA1, KCNA4 y KCNAB1. Ralentiza la

inactivación del canal al impedir su cierre mediado por la subunidad KCNAB1. Ligando para ADAM22 que regula positivamente la transmisión sináptica mediada por receptores de glutamato tipo AMPA (por similitud).

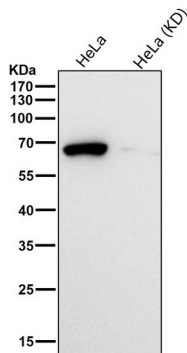
Área de Investigación

-

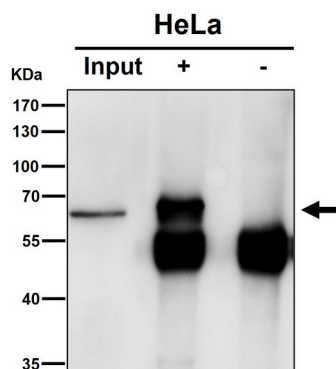
Datos de Imagen



Análisis de transferencia Western de la expresión de Lgi1 en lisado de células HeLa.



Todos los carriles utilizan el anticuerpo en una dilución de 1:1k durante 1 hora a temperatura ambiente.



Análisis de inmunoprecipitado (IP) utilizando el anticuerpo a una dilución de 1:50. (wb a una dilución de 1:3K)