

Nombre del Producto: Anticuerpo monoclonal de conejo APLP2**Nº de Catálogo: AMRe84611**

Solo para uso en investigación.

Resumen

Descripción	Anticuerpo monoclonal de conejo recombinante
Huésped	Conejo
Aplicación	WB,IHC
Reactividad	Humano, Ratón, Rata
Conjugación	No conjugado
Modificación	Sin modificar
Isotipo	IgG
Clonalidad	Monoclonal
Formato	Líquido
Concentración	0,71 mg/ml. La concentración de este producto puede variar según el lote.
Almacenamiento	Hacer alícuotas y almacenar a -20°C (válido por 12 meses). Evitar ciclos de congelación/descongelación.
Envío	Bolsas de hielo
Tampon	Anticuerpo purificado en PBS con 0,05% de azida sódica, 0,05% de proteína protectora y 50% de glicerol.
Purificación	Purificación por afinidad

Aplicación

Relación de Dilución	WB 1:1000-1:2000,IHC 1:100-1:200
Peso Molecular	Calculated MW: 87 kDa ; Observed MW: 87-140 kDa

Información del Antígeno

Nombre del Gen	APLP2
Nombres Alternativos	Aplp2; APPH; APPL2; CDEBP;;APLP2
ID del Gen	-
ID SwissProt	Q06481
Inmunógeno	Un péptido sintetizado derivado del APLP2 humano

Antecedentes

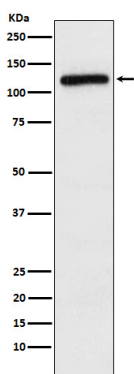
Puede desempeñar un papel en la regulación de la hemostasia. La forma soluble puede tener propiedades inhibitoras de los

factores de coagulación. Puede interactuar con las vías de señalización celular de la proteína G. Puede unirse al ADN 5'-GTCACATG-3' (caja CDEI). Inhibe la tripsina, la quimotripsina, la plasmina, el factor XIA y la calicreína plasmática y glandular. Modula la autodegradación catalizada por óxido nítrico de Cu/Zn de las cadenas laterales de heparán sulfato de GPC1 en fibroblastos.

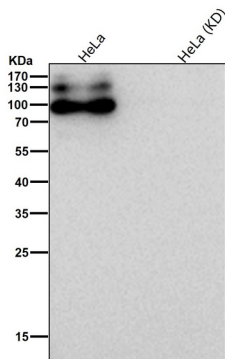
Área de Investigación

-

Datos de Imagen



Análisis de transferencia Western de la expresión de APLP2 en lisado de células HeLa.



Todos los carriles utilizan el anticuerpo en una dilución de 1:2K durante 1 hora a temperatura ambiente.