

Nombre del Producto: Anticuerpo monoclonal de conejo KLC1**Nº de Catálogo: AMRe84608**

Solo para uso en investigación.

Resumen

Descripción	Anticuerpo monoclonal de conejo recombinante
Huésped	Conejo
Aplicación	WB,IHC,ICC/IF,ICC,FC,IP
Reactividad	Humano, Ratón, Rata
Conjugación	No conjugado
Modificación	Sin modificar
Isotipo	IgG
Clonalidad	Monoclonal
Formato	Líquido
Concentración	0,49 mg/ml. La concentración de este producto puede variar según el lote.
Almacenamiento	Hacer alícuotas y almacenar a -20°C (válido por 12 meses). Evitar ciclos de congelación/descongelación.
Envío	Bolsas de hielo
Tampon	Anticuerpo purificado en PBS con 0,05% de azida sódica, 0,05% de proteína protectora y 50% de glicerol.
Purificación	Purificación por afinidad

Aplicación

Relación de Dilución	WB 1:1000-1:2000,IHC 1:100-1:200,ICC/IF 1:50-1:200,ICC 1:50-1:200,FC 1:20-1:100,IP 1:20-1:50
Peso Molecular	65 kDa

Información del Antígeno

Nombre del Gen	KLC1
Nombres Alternativos	Kinesin2; KLC; Klc1; KNS2; KNS2A;;Kinesin light chain 1
ID del Gen	-
ID SwissProt	Q07866
Inmunógeno	Un péptido sintetizado derivado de la cadena ligera 1 de kinesina humana

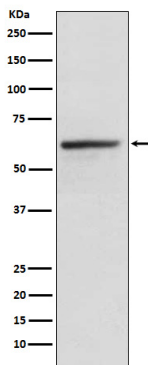
Antecedentes

La kinesina es una proteína productora de fuerza asociada a los microtúbulos que podría desempeñar un papel en el transporte de orgánulos. La cadena ligera podría actuar acoplado la carga a la cadena pesada o modulando su actividad ATPasa.

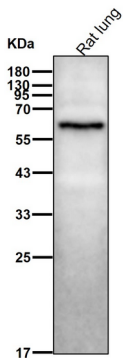
Área de Investigación

-

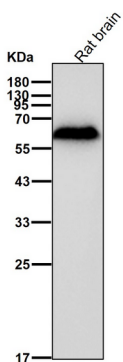
Datos de Imagen



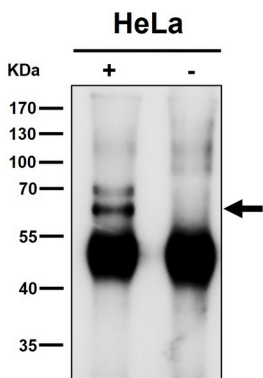
Análisis de transferencia Western de la expresión de KLC1 en lisado de células HeLa.



Todos los carriles utilizan el anticuerpo en una dilución de 1:2K durante 1 hora a temperatura ambiente.



Todos los carriles utilizan el anticuerpo en una dilución de 1:2K durante 1 hora a temperatura ambiente.



Análisis de inmunoprecipitado (IP) utilizando el anticuerpo a una dilución de 1:50.
(wb a una dilución de 1:3K)