

Nombre del Producto: Anticuerpo monoclonal de conejo CHMP2B**Nº de Catálogo: AMRe84605**

Solo para uso en investigación.

Resumen

Descripción	Anticuerpo monoclonal de conejo recombinante
Huésped	Conejo
Aplicación	WB,ICC,FC,IP
Reactividad	Humano, Ratón, Rata
Conjugación	No conjugado
Modificación	Sin modificar
Isotipo	IgG
Clonalidad	Monoclonal
Formato	Líquido
Concentración	0,49 mg/ml. La concentración de este producto puede variar según el lote.
Almacenamiento	Hacer alícuotas y almacenar a -20°C (válido por 12 meses). Evitar ciclos de congelación/descongelación.
Envío	Bolsas de hielo
Tampon	Anticuerpo purificado en PBS con 0,05% de azida sódica, 0,05% de proteína protectora y 50% de glicerol.
Purificación	Purificación por afinidad

Aplicación

Relación de Dilución	WB 1:1000-1:2000,ICC 1:50-1:200,FC 1:20-1:100,IP 1:20-1:50
Peso Molecular	Calculated MW: 24 kDa ; Observed MW: 28 kDa

Información del Antígeno

Nombre del Gen	CHMP2B
Nombres Alternativos	ALS17; CHMP2b; DMT1; hVps2-2; VPS2B;;CHMP2B
ID del Gen	-
ID SwissProt	Q9UQN3
Inmunógeno	Un péptido sintetizado derivado del CHMP2B humano

Antecedentes

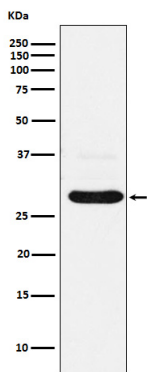
Probable componente central de la clasificación endosómica requerida para el complejo de transporte III (ESCRT-III), que

participa en la formación de cuerpos multivesiculares (CMV) y la clasificación de las proteínas de carga endosómicas en CMV. Los CMV contienen vesículas intraluminales (VIL) generadas por invaginación y escisión de la membrana limitante del endosoma y, en su mayoría, se transportan a los lisosomas, lo que permite la degradación de proteínas de membrana, como los receptores del factor de crecimiento estimulado, las enzimas lisosomales y los lípidos.

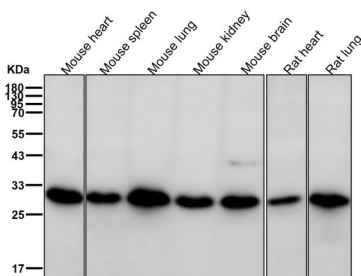
Área de Investigación

-

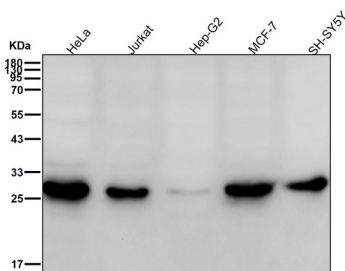
Datos de Imagen



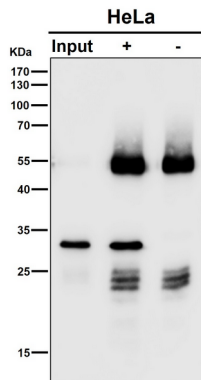
Análisis de transferencia Western de la expresión de CHMP2B en lisado de células A431.



Todos los carriles utilizan el anticuerpo en una dilución de 1:2K durante 1 hora a temperatura ambiente.



Todos los carriles utilizan el anticuerpo en una dilución de 1:2K durante 1 hora a temperatura ambiente.



Análisis de inmunoprecipitado (IP) utilizando el anticuerpo a una dilución de 1:50.
(wb a una dilución de 1:3K)