

Nombre del Producto: Anticuerpo monoclonal de conejo ABI2**Nº de Catálogo: AMRe84597**

Solo para uso en investigación.

Resumen

Descripción	Anticuerpo monoclonal de conejo recombinante
Huésped	Conejo
Aplicación	WB,IHC,ICC/IF,ICC
Reactividad	Humano, Ratón, Rata
Conjugación	No conjugado
Modificación	Sin modificar
Isotipo	IgG
Clonalidad	Monoclonal
Formato	Líquido
Concentración	-
Almacenamiento	Hacer alícuotas y almacenar a -20°C (válido por 12 meses). Evitar ciclos de congelación/descongelación.
Envío	Bolsas de hielo
Tampon	Anticuerpo purificado en PBS con 0,05% de azida sódica, 0,05% de proteína protectora y 50% de glicerol.
Purificación	Purificación por afinidad

Aplicación

Relación de Dilución	WB 1:1000-1:2000,IHC 1:100-1:200,ICC/IF 1:50-1:200,ICC 1:50-1:200
Peso Molecular	Calculated MW: 56 kDa ; Observed MW: 75 kDa

Información del Antígeno

Nombre del Gen	ABI2
Nombres Alternativos	Abelson interactor 2; ABI2; ABI2B; Abl binding protein 3; AblBP3; ArgBP1; ARGBPIA; ArgBPIB; SSH3BP2;;ABI2
ID del Gen	-
ID SwissProt	Q9NYB9
Inmunógeno	Un péptido sintetizado derivado del ABI2 humano

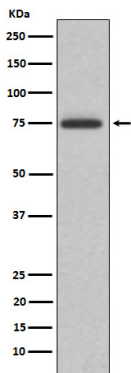
Antecedentes

Regulador de la dinámica del citoesqueleto de actina, responsable de la motilidad y la adhesión celular. Funciona como componente del complejo WAVE, que activa la maquinaria de nucleación de actina Arp2/3 para impulsar la formación de lamelipodios. Actúa como regulador y sustrato de las tirosina quinasas no receptoras ABL1 y ABL2, implicadas en procesos relacionados con el crecimiento y la diferenciación celular. Regula positivamente la fosforilación de ENAH mediada por ABL1, necesaria para la correcta polimerización de los filamentos de actina nucleados en el borde delantero.

Área de Investigación

-

Datos de Imagen



Análisis de transferencia Western de la expresión de ABI2 en el lisado de células K562.