

Nombre del Producto: Anticuerpo monoclonal de conejo PLAP**Nº de Catálogo: AMRe84593**

Solo para uso en investigación.

Resumen

Descripción	Anticuerpo monoclonal de conejo recombinante
Huésped	Conejo
Aplicación	WB,IHC,ICC/IF,ICC,IP
Reactividad	Humano
Conjugación	No conjugado
Modificación	Sin modificar
Isotipo	IgG
Clonalidad	Monoclonal
Formato	Líquido
Concentración	0,62 mg/ml. La concentración de este producto puede variar según el lote.
Almacenamiento	Hacer alícuotas y almacenar a -20°C (válido por 12 meses). Evitar ciclos de congelación/descongelación.
Envío	Bolsas de hielo
Tampon	Anticuerpo purificado en PBS con 0,05% de azida sódica, 0,05% de proteína protectora y 50% de glicerol.
Purificación	Purificación por afinidad

Aplicación

Relación de Dilución	WB 1:1000-1:2000,IHC 1:100-1:200,ICC/IF 1:50-1:200,ICC 1:50-1:200,IP 1:20-1:50
Peso Molecular	Calculated MW: 87 kDa ; Observed MW: 75 kDa

Información del Antígeno

Nombre del Gen	PLAP
Nombres Alternativos	Glycerophosphatase; PLA2P; Plaa; PLAP;;PLAP
ID del Gen	-
ID SwissProt	Q9Y263
Inmunógeno	Un péptido sintetizado derivado de PLAP humana

Antecedentes

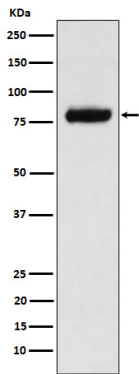
Desempeña un papel en la ubiquitinación, clasificación y degradación de proteínas a través de su asociación con VCP. Participa

en el tráfico de proteínas de membrana mediado por ubiquitina a endosomas tardíos de una manera dependiente de ESCRT y, por lo tanto, desempeña un papel en el reciclaje de vesículas sinápticas. Puede desempeñar un papel en la macroautofagia, regulando, por ejemplo, la eliminación de lisosomas dañados.

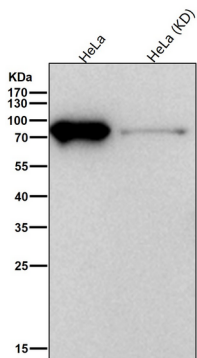
Área de Investigación

-

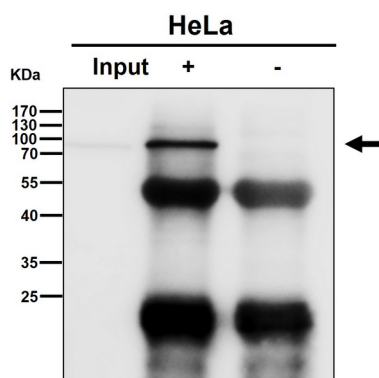
Datos de Imagen



Análisis mediante transferencia Western de la expresión de PLAP en el lisado de células MCF7.



Todos los carriles utilizan el anticuerpo en una dilución de 1:1K durante 1 hora a temperatura ambiente.



Análisis de inmunoprecipitado (IP) utilizando el anticuerpo a una dilución de 1:50. (wb a una dilución de 1:3K)