

Nombre del Producto: Anticuerpo monoclonal de conejo SLC22A3**Nº de Catálogo: AMRe84590**

Solo para uso en investigación.

Resumen

Descripción	Anticuerpo monoclonal de conejo recombinante
Huésped	Conejo
Aplicación	WB,IHC,FC
Reactividad	Humano
Conjugación	No conjugado
Modificación	Sin modificar
Isotipo	IgG
Clonalidad	Monoclonal
Formato	Líquido
Concentración	-
Almacenamiento	Hacer alícuotas y almacenar a -20°C (válido por 12 meses). Evitar ciclos de congelación/descongelación.
Envío	Bolsas de hielo
Tampon	Anticuerpo purificado en PBS con 0,05% de azida sódica, 0,05% de proteína protectora y 50% de glicerol.
Purificación	Purificación por afinidad

Aplicación

Relación de Dilución	WB 1:1000-1:2000,IHC 1:100-1:200,FC 1:20-1:100
Peso Molecular	Calculated MW: 61 kDa ; Observed MW: 75 kDa

Información del Antígeno

Nombre del Gen	SLC22A3
Nombres Alternativos	EMT; EMTH; OCT3; Orct3; Slc22a3;;SLC22A3
ID del Gen	-
ID SwissProt	O75751
Inmunógeno	Un péptido sintetizado derivado del SLC22A3 humano

Antecedentes

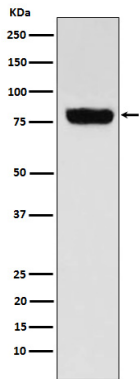
Transportador electrogénico dependiente de voltaje que media el transporte de una variedad de cationes orgánicos como

aminas bioactivas endógenas, fármacos catiónicos y xenobióticos.

Área de Investigación

-

Datos de Imagen



Análisis de transferencia Western de la expresión de SLC22A3 en lisado de células musculares humanas.