
Nombre del Producto: Anticuerpo monoclonal de conejo DLDH**Nº de Catálogo: AMRe84586**

Solo para uso en investigación.

Resumen

Descripción	Anticuerpo monoclonal de conejo recombinante
Huésped	Conejo
Aplicación	WB,IHC,ICC/IF,ICC
Reactividad	Humano, Ratón, Rata
Conjugación	No conjugado
Modificación	Sin modificar
Isotipo	IgG
Clonalidad	Monoclonal
Formato	Líquido
Concentración	0,62 mg/ml. La concentración de este producto puede variar según el lote.
Almacenamiento	Hacer alícuotas y almacenar a -20°C (válido por 12 meses). Evitar ciclos de congelación/descongelación.
Envío	Bolsas de hielo
Tampon	Anticuerpo purificado en PBS con 0,05% de azida sódica, 0,05% de proteína protectora y 50% de glicerol.
Purificación	Purificación por afinidad

Aplicación

Relación de Dilución	WB 1:1000-1:2000,IHC 1:100-1:200,ICC/IF 1:50-1:200,ICC 1:50-1:200
Peso Molecular	Calculated MW: 54 kDa ; Observed MW: 56 kDa

Información del Antígeno

Nombre del Gen	DLDH Diaphorase; Dihydrolipoamide dehydrogenase; DLDD; DLDH; GCSL; LAD; lipoamide
Nombres Alternativos	dehydrogenase; Lipoamide reductase; Lipoyl dehydrogenase; PHE3;;DLD
ID del Gen	-
ID SwissProt	P09622
Inmunógeno	Un péptido sintetizado derivado de la DLD humana

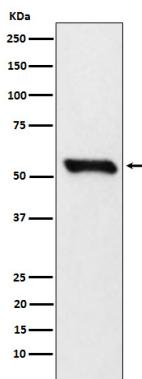
Antecedentes

La lipoamida deshidrogenasa es un componente del sistema de escisión de la glicina, así como un componente E3 de tres complejos de alfa-cetoácido deshidrogenasa (complejo de piruvato, alfa-cetoglutarato y aminoácido de cadena ramificada-deshidrogenasa).

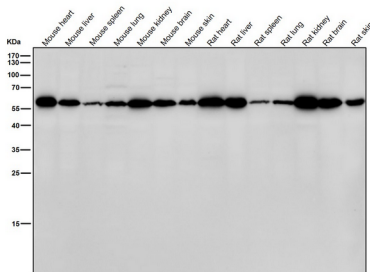
Área de Investigación

-

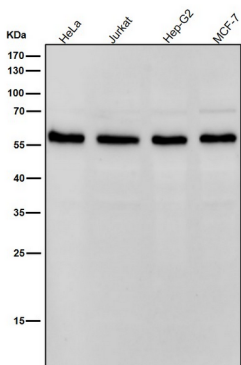
Datos de Imagen



Análisis de transferencia Western de la expresión de DLDH en lisado de células 293T.



Todos los carriles utilizan el anticuerpo en una dilución de 1:2K durante 1 hora a temperatura ambiente.



Todos los carriles utilizan el anticuerpo en una dilución de 1:2K durante 1 hora a temperatura ambiente.