

**Nombre del Producto:** Anticuerpo monoclonal de conejo fosfo-CaMKII alfa(T286)  
**Nº de Catálogo:** AMRe84575

Solo para uso en investigación.

## Resumen

<b>Descripción</b>	Anticuerpo monoclonal de conejo recombinante
<b>Huésped</b>	Conejo
<b>Aplicación</b>	WB,IHC
<b>Reactividad</b>	Ratón, rata
<b>Conjugación</b>	No conjugado
<b>Modificación</b>	Fosforilado
<b>Isotipo</b>	IgG
<b>Clonalidad</b>	Monoclonal
<b>Formato</b>	Líquido
<b>Concentración</b>	0,5 mg/ml. La concentración de este producto puede variar según el lote.
<b>Almacenamiento</b>	Hacer alícuotas y almacenar a -20°C (válido por 12 meses). Evitar ciclos de congelación/descongelación.
<b>Envío</b>	Bolsas de hielo
<b>Tampon</b>	Anticuerpo purificado en PBS con 0,05% de azida sódica, 0,05% de proteína protectora y 50% de glicerol.
<b>Purificación</b>	Purificación por afinidad

## Aplicación

<b>Relación de Dilución</b>	WB 1:1000-1:2000,IHC 1:100-1:200
<b>Peso Molecular</b>	Calculated MW: 54 kDa ; Observed MW: 50-60 kDa

## Información del Antígeno

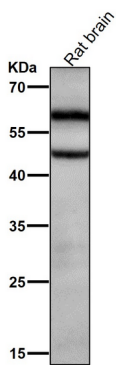
<b>Nombre del Gen</b>	Phospho-CaMKII alfa(T286)
<b>Nombres Alternativos</b>	Camk2; Camk2a; Camk2b; CAMKA; CaMKII; CaMKIINalpha;;p-CaMKII alfa (T286)
<b>ID del Gen</b>	-
<b>ID SwissProt</b>	P11798(mouse)(rat:P11275)(human:Q9UQM7)
<b>Inmunógeno</b>	Un péptido sintetizado derivado de CaMKII alfa de ratón alrededor del sitio de fosforilación de T286

## Antecedentes

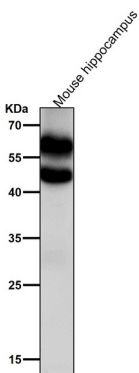
Proteína quinasa dependiente de calcio/calmodulina que funciona de forma autónoma después de la unión de  $Ca^{2+}$ /calmodulina y la autofosforilación, y está involucrada en varios procesos, como la plasticidad sináptica, la liberación de neurotransmisores y la potenciación a largo plazo.

## Área de Investigación

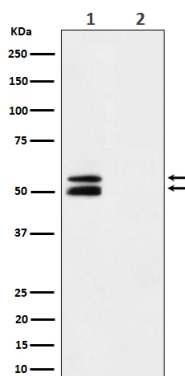
## Datos de Imagen



Todos los carriles utilizan el anticuerpo en una dilución de 1:2K durante 1 hora a temperatura ambiente.



Todos los carriles utilizan el anticuerpo en una dilución de 1:2K durante 1 hora a temperatura ambiente.



Análisis de transferencia Western de la expresión de Phospho-CaMKII alfa (T286) en el cerebro de ratón tratado con lisado de células de fosfatasa Lambda.