

**Nombre del Producto: Anticuerpo monoclonal de conejo WAPL****Nº de Catálogo: AMRe84573**

Solo para uso en investigación.

**Resumen**

<b>Descripción</b>	Anticuerpo monoclonal de conejo recombinante
<b>Huésped</b>	Conejo
<b>Aplicación</b>	WB,ICC,IP
<b>Reactividad</b>	Humano
<b>Conjugación</b>	No conjugado
<b>Modificación</b>	Sin modificar
<b>Isotipo</b>	IgG
<b>Clonalidad</b>	Monoclonal
<b>Formato</b>	Líquido
<b>Concentración</b>	-
<b>Almacenamiento</b>	Hacer alícuotas y almacenar a -20°C (válido por 12 meses). Evitar ciclos de congelación/descongelación.
<b>Envío</b>	Bolsas de hielo
<b>Tampon</b>	Anticuerpo purificado en PBS con 0,05% de azida sódica, 0,05% de proteína protectora y 50% de glicerol.
<b>Purificación</b>	Purificación por afinidad

**Aplicación**

<b>Relación de Dilución</b>	WB 1:1000-1:2000,ICC 1:50-1:200,IP 1:20-1:50
<b>Peso Molecular</b>	Calculated MW: 133 kDa ; Observed MW: 160 kDa

**Información del Antígeno**

<b>Nombre del Gen</b>	WAPL
<b>Nombres Alternativos</b>	FOE; WAPAL; WAPL; Wings apart like homolog;;WAPL
<b>ID del Gen</b>	-
<b>ID SwissProt</b>	Q7Z5K2
<b>Inmunógeno</b>	Un péptido sintetizado derivado de WAPL humano

**Antecedentes**

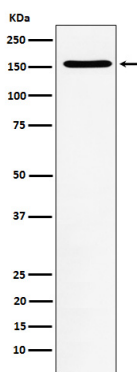
Regulador de la cohesión de las cromátidas hermanas en la mitosis, que regula negativamente la asociación de la cohesión con

la cromatina. Participa tanto en la cohesión de las cromátidas hermanas durante la interfase como en la resolución de las cromátidas hermanas durante las primeras etapas de la mitosis. Asocia la replicación del ADN a la cohesión de las cromátidas hermanas. La cohesión garantiza una correcta partición cromosómica tanto en células meióticas como mitóticas y desempeña un papel importante en la reparación del ADN.

## Área de Investigación

-

## Datos de Imagen



Análisis de transferencia Western de la expresión de WAPL en lisado de células Jurkat.