
Nombre del Producto: Anticuerpo monoclonal de conejo ISG15**Nº de Catálogo: AMRe84550**

Solo para uso en investigación.

Resumen

Descripción	Anticuerpo monoclonal de conejo recombinante
Huésped	Conejo
Aplicación	WB,ICC
Reactividad	Humano
Conjugación	No conjugado
Modificación	Sin modificar
Isotipo	IgG
Clonalidad	Monoclonal
Formato	Líquido
Concentración	-
Almacenamiento	Hacer alícuotas y almacenar a -20°C (válido por 12 meses). Evitar ciclos de congelación/descongelación.
Envío	Bolsas de hielo
Tampon	Anticuerpo purificado en PBS con 0,05% de azida sódica, 0,05% de proteína protectora y 50% de glicerol.
Purificación	Purificación por afinidad

Aplicación

Relación de Dilución	WB 1:1000-1:2000,ICC 1:50-1:200
Peso Molecular	Calculated MW: 18 kDa ; Observed MW: 17 kDa

Información del Antígeno

Nombre del Gen	ISG15
Nombres Alternativos	G1P2; hUCRP; IFI15; IP17; ISG15; UCRP;;ISG15
ID del Gen	-
ID SwissProt	P05161
Inmunógeno	Un péptido sintetizado derivado del ISG15 humano

Antecedentes

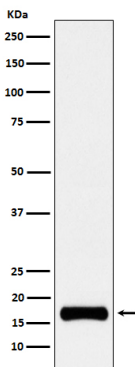
Proteína similar a la ubiquitina que desempeña un papel clave en la respuesta inmunitaria innata a la infección viral, ya sea

mediante su conjugación con una proteína diana (ISGilación) o mediante su acción como proteína libre o no conjugada. La ISGilación implica una cascada de reacciones enzimáticas en las que intervienen las enzimas E1, E2 y E3, que catalizan la conjugación de ISG15 con un residuo de lisina en la proteína diana.

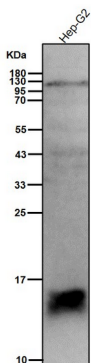
Área de Investigación

-

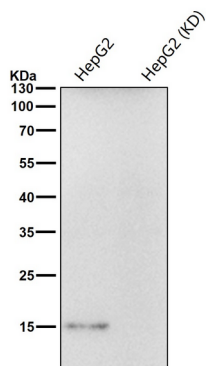
Datos de Imagen



Análisis de transferencia Western de la expresión de ISG15 en células HeLa tratadas con lisado de IFN- α 10 ng/ml.



Todos los carriles utilizan el anticuerpo en una dilución de 1:1K durante 1 hora a temperatura ambiente.



Todos los carriles utilizan el anticuerpo en una dilución de 1:1k durante 1 hora a temperatura ambiente.