

**Nombre del Producto: Anticuerpo monoclonal de conejo SRSF3****Nº de Catálogo: AMRe84537**

Solo para uso en investigación.

**Resumen**

<b>Descripción</b>	Anticuerpo monoclonal de conejo recombinante
<b>Huésped</b>	Conejo
<b>Aplicación</b>	WB,IHC,ICC/IF,ICC,FC
<b>Reactividad</b>	Humano, Ratón, Rata
<b>Conjugación</b>	No conjugado
<b>Modificación</b>	Sin modificar
<b>Isotipo</b>	IgG
<b>Clonalidad</b>	Monoclonal
<b>Formato</b>	Líquido
<b>Concentración</b>	-
<b>Almacenamiento</b>	Hacer alícuotas y almacenar a -20°C (válido por 12 meses). Evitar ciclos de congelación/descongelación.
<b>Envío</b>	Bolsas de hielo
<b>Tampon</b>	Anticuerpo purificado en PBS con 0,05% de azida sódica, 0,05% de proteína protectora y 50% de glicerol.
<b>Purificación</b>	Purificación por afinidad

**Aplicación**

<b>Relación de Dilución</b>	WB 1:1000-1:2000,IHC 1:100-1:200,ICC/IF 1:50-1:200,ICC 1:50-1:200,FC 1:20-1:100
<b>Peso Molecular</b>	19 kDa

**Información del Antígeno**

<b>Nombre del Gen</b>	SRSF3
<b>Nombres Alternativos</b>	Splicing factor; SRp20; SRSF3; X16;;SRSF3
<b>ID del Gen</b>	-
<b>ID SwissProt</b>	P84103
<b>Inmunógeno</b>	Un péptido sintetizado derivado del SRSF3 humano

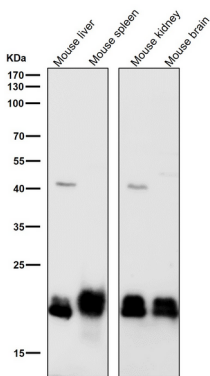
**Antecedentes**

Factor de empalme, que se une al motivo de consenso 5'-C[ACU][AU]C[ACU][AC]C-3' dentro del pre-ARNm y promueve la

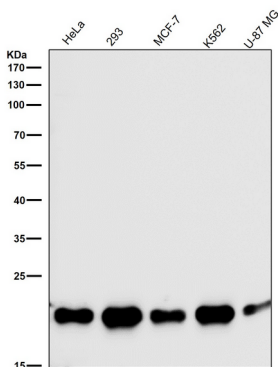
inclusión de exones específicos durante el empalme alternativo. La interacción con YTHDC1, una proteína de unión al ARN que reconoce y se une a los ARN que contienen N6-metiladenosina (m6A), promueve el reclutamiento de SRSF3 a sus elementos de unión al ARNm adyacentes a los sitios m6A dentro de los exones.

## Área de Investigación

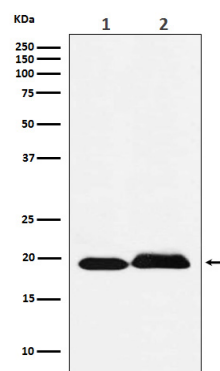
## Datos de Imagen



Todos los carriles utilizan el anticuerpo en una dilución de 1:2K durante 1 hora a temperatura ambiente.



Todos los carriles utilizan el anticuerpo en una dilución de 1:2K durante 1 hora a temperatura ambiente.



Análisis de transferencia Western de la expresión de SRSF3 en (1) lisado de células Jurkat; (2) lisado de cerebro de rata.