
Nombre del Producto: Anticuerpo monoclonal de conejo CCL23/MIP3**Nº de Catálogo: AMRe84529**

Solo para uso en investigación.

Resumen

Descripción	Anticuerpo monoclonal de conejo recombinante
Huésped	Conejo
Aplicación	WB,IHC
Reactividad	Humano
Conjugación	No conjugado
Modificación	Sin modificar
Isotipo	IgG
Clonalidad	Monoclonal
Formato	Líquido
Concentración	-
Almacenamiento	Hacer alícuotas y almacenar a -20°C (válido por 12 meses). Evitar ciclos de congelación/descongelación.
Envío	Bolsas de hielo
Tampon	Anticuerpo purificado en PBS con 0,05% de azida sódica, 0,05% de proteína protectora y 50% de glicerol.
Purificación	Purificación por afinidad

Aplicación

Relación de Dilución	WB 1:1000-1:2000,IHC 1:100-1:200
Peso Molecular	13 kDa

Información del Antígeno

Nombre del Gen	CCL23/MIP3 C C motif chemokine ligand 23; C-C motif chemokine 23; C6 beta chemokine; CCL23; CCL23(30-99); Chemokine (C C motif) ligand 23; Chemokine CC motif ligand 23; ck beta 8;
Nombres Alternativos	CKB8; Hmrip-2a; Macrophage inflammatory protein 3; MIP3; MPIF1; Myeloid progenitor inhibitory factor 1; SCYA23; Small inducible cytokine A 23; Small inducible cytokine subfamily A, member 23; Small-inducible cytokine A23;;CCL23
ID del Gen	-
ID SwissProt	P55773

Inmunógeno

Un péptido sintetizado derivado del CCL23 humano

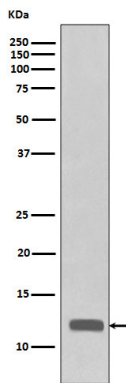
Antecedentes

Muestra actividad quimiotáctica para monocitos, linfocitos T en reposo y neutrófilos, pero no para linfocitos activados. Inhibe la proliferación de células progenitoras mieloides en ensayos de formación de colonias. Esta proteína puede unirse a la heparina. Se une a CCR1. CCL23(19-99), CCL23(22-99), CCL23(27-99) y CCL23(30-99) son quimioatrayentes más potentes que CCL23.

Área de Investigación

-

Datos de Imagen



Análisis de transferencia Western de la expresión de CCL23/MIP3 en lisado celular de proteína recombinante.