

---

**Nombre del Producto: Anticuerpo monoclonal de conejo IL15RA****Nº de Catálogo: AMRe84521**

Solo para uso en investigación.

**Resumen**

<b>Descripción</b>	Anticuerpo monoclonal de conejo recombinante
<b>Huésped</b>	Conejo
<b>Aplicación</b>	WB, ICC
<b>Reactividad</b>	Humano
<b>Conjugación</b>	No conjugado
<b>Modificación</b>	Sin modificar
<b>Isotipo</b>	IgG
<b>Clonalidad</b>	Monoclonal
<b>Formato</b>	Líquido
<b>Concentración</b>	-
<b>Almacenamiento</b>	Hacer alícuotas y almacenar a -20°C (válido por 12 meses). Evitar ciclos de congelación/descongelación.
<b>Envío</b>	Bolsas de hielo
<b>Tampon</b>	Anticuerpo purificado en PBS con 0,05% de azida sódica, 0,05% de proteína protectora y 50% de glicerol.
<b>Purificación</b>	Purificación por afinidad

**Aplicación**

<b>Relación de Dilución</b>	WB 1:1000-1:2000, ICC 1:50-1:200
<b>Peso Molecular</b>	Calculated MW: 28 kDa ; Observed MW: 38 kDa

**Información del Antígeno**

<b>Nombre del Gen</b>	IL15RA CD215; IL 15R alpha; IL-15 receptor subunit alpha; IL-15R-alpha; IL-15RA; IL15ra;
<b>Nombres Alternativos</b>	Interleukin 15 receptor alpha; sIL-15 receptor subunit alpha; sIL-15R-alpha; sIL-15RA ; Soluble interleukin 15 receptor subunit alpha;;IL 15 receptor alpha
<b>ID del Gen</b>	-
<b>ID SwissProt</b>	Q13261
<b>Inmunógeno</b>	Un péptido sintetizado derivado del receptor alfa de IL 15 humano

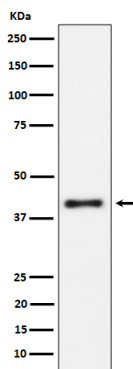
## Antecedentes

Receptor de la interleucina-15. La expresión de diferentes isoformas puede alterar o interferir con la transducción de señales. Las isoformas 5, 6, 7 y 8 no se unen a la IL-15. La transducción de señales implica STAT3, STAT5, STAT6, JAK2 y SYK.

## Área de Investigación

-

## Datos de Imagen



Análisis de transferencia Western de la expresión de IL15RA en lisado de células Raji.