

Nombre del Producto: Anticuerpo monoclonal de conejo BCL2L15**Nº de Catálogo: AMRe84520**

Solo para uso en investigación.

Resumen

Descripción	Anticuerpo monoclonal de conejo recombinante
Huésped	Conejo
Aplicación	WB,IHC,ICC/IF,ICC,FC
Reactividad	Humano
Conjugación	No conjugado
Modificación	Sin modificar
Isotipo	IgG
Clonalidad	Monoclonal
Formato	Líquido
Concentración	0,61 mg/ml. La concentración de este producto puede variar según el lote.
Almacenamiento	Hacer alícuotas y almacenar a -20°C (válido por 12 meses). Evitar ciclos de congelación/descongelación.
Envío	Bolsas de hielo
Tampon	Anticuerpo purificado en PBS con 0,05% de azida sódica, 0,05% de proteína protectora y 50% de glicerol.
Purificación	Purificación por afinidad

Aplicación

Relación de Dilución	WB 1:1000-1:2000,IHC 1:100-1:200,ICC/IF 1:50-1:200,ICC 1:50-1:200,FC 1:20-1:100
Peso Molecular	Calculated MW: 18 kDa ; Observed MW: 52 kDa

Información del Antígeno

Nombre del Gen	BCL2L15
Nombres Alternativos	Bcl-2-like protein 15; Bcl2-L-15; BCL2-like 15; Bcl2l15; Bfk; Gm566; Pro apoptotic Bcl 2 protein; ;Bcl 2 L15
ID del Gen	-
ID SwissProt	Q5TBC7
Inmunógeno	Un péptido sintetizado derivado de Bcl 2 L15 humano

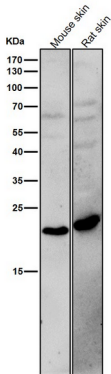
Antecedentes

Se predice su participación en el proceso apoptótico y su regulación. Se predice su actividad en el citosol y el núcleo.

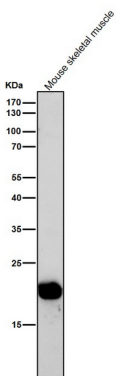
Área de Investigación

-

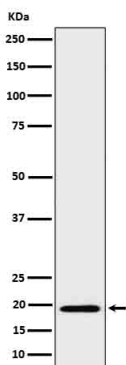
Datos de Imagen



Todos los carriles utilizan el anticuerpo en una dilución de 1:1K durante 1 hora a temperatura ambiente.



Todos los carriles utilizan el anticuerpo en una dilución de 1:1K durante 1 hora a temperatura ambiente.



Análisis de transferencia Western de BCL2L15 en lisado de células BCL2L15 marcadas con His.