

**Nombre del Producto: Anticuerpo monoclonal de conejo CLASP1****Nº de Catálogo: AMRe84516**

Solo para uso en investigación.

**Resumen**

<b>Descripción</b>	Anticuerpo monoclonal de conejo recombinante
<b>Huésped</b>	Conejo
<b>Aplicación</b>	WB,IHC,ICC/IF,ICC,FC
<b>Reactividad</b>	Humano, Ratón, Rata
<b>Conjugación</b>	No conjugado
<b>Modificación</b>	Sin modificar
<b>Isotipo</b>	IgG
<b>Clonalidad</b>	Monoclonal
<b>Formato</b>	Líquido
<b>Concentración</b>	0,71 mg/ml. La concentración de este producto puede variar según el lote.
<b>Almacenamiento</b>	Hacer alícuotas y almacenar a -20°C (válido por 12 meses). Evitar ciclos de congelación/descongelación.
<b>Envío</b>	Bolsas de hielo
<b>Tampon</b>	Anticuerpo purificado en PBS con 0,05% de azida sódica, 0,05% de proteína protectora y 50% de glicerol.
<b>Purificación</b>	Purificación por afinidad

**Aplicación**

<b>Relación de Dilución</b>	WB 1:1000-1:2000,IHC 1:100-1:200,ICC/IF 1:50-1:200,ICC 1:50-1:200,FC 1:20-1:100
<b>Peso Molecular</b>	169 kDa

**Información del Antígeno**

<b>Nombre del Gen</b>	CLASP1
<b>Nombres Alternativos</b>	clasp1; hOrbit1; MAST1;;CLASP1
<b>ID del Gen</b>	-
<b>ID SwissProt</b>	Q7Z460
<b>Inmunógeno</b>	Un péptido sintetizado derivado del CLASP1 humano

**Antecedentes**

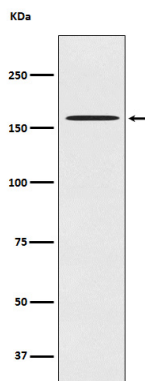
Proteína de seguimiento del extremo positivo de los microtúbulos que promueve la estabilización de los microtúbulos

dinámicos. Participa en la nucleación de microtúbulos no centrosomales originados en la red trans-Golgi (TGN). Es necesaria para la polarización de las matrices de microtúbulos citoplasmáticos en células migratorias hacia el borde anterior de la célula. Puede actuar en la corteza celular para aumentar la frecuencia de rescate de los microtúbulos despolimerizantes mediante la unión de sus extremos positivos a las plataformas corticales compuestas por ERC1 y PHLDB2.

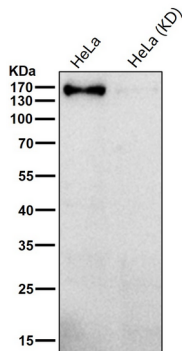
## Área de Investigación

-

## Datos de Imagen



Análisis de transferencia Western de la expresión de CLASP1 en lisado de células HeLa.



Todos los carriles utilizan el anticuerpo en una dilución de 1:1K durante 1 hora a temperatura ambiente.