

Nombre del Producto: Anticuerpo monoclonal de conejo TFE3**Nº de Catálogo: AMRe84512**

Solo para uso en investigación.

Resumen

Descripción	Anticuerpo monoclonal de conejo recombinante
Huésped	Conejo
Aplicación	WB,IHC,ICC/IF,ICC,FC
Reactividad	Humano
Conjugación	No conjugado
Modificación	Sin modificar
Isotipo	IgG
Clonalidad	Monoclonal
Formato	Líquido
Concentración	0,49 mg/ml. La concentración de este producto puede variar según el lote.
Almacenamiento	Hacer alícuotas y almacenar a -20°C (válido por 12 meses). Evitar ciclos de congelación/descongelación.
Envío	Bolsas de hielo
Tampon	Anticuerpo purificado en PBS con 0,05% de azida sódica, 0,05% de proteína protectora y 50% de glicerol.
Purificación	Purificación por afinidad

Aplicación

Relación de Dilución	WB 1:1000-1:2000,IHC 1:100-1:200,ICC/IF 1:50-1:200,ICC 1:50-1:200,FC 1:20-1:100
Peso Molecular	62 kDa

Información del Antígeno

Nombre del Gen	TFE3
Nombres Alternativos	bHLHe33; RCCP2; RCCX1; Tcfe3; Tfe3; TFEA;;TFE3
ID del Gen	-
ID SwissProt	P19532
Inmunógeno	Un péptido sintetizado derivado del TFE3 humano

Antecedentes

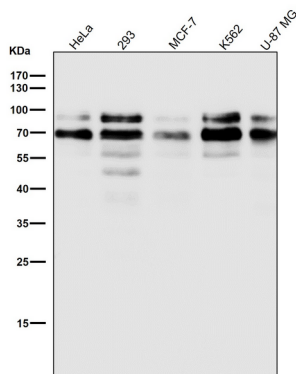
Factor de transcripción que actúa como regulador principal de la biogénesis lisosomal y la respuesta inmunitaria. Reconoce y se

une específicamente a las secuencias de la caja E (5'-CANNTG-3'); una unión eficiente al ADN requiere la dimerización consigo mismo o con otro miembro de la familia MiT/TFE, como TFEB o MITF.

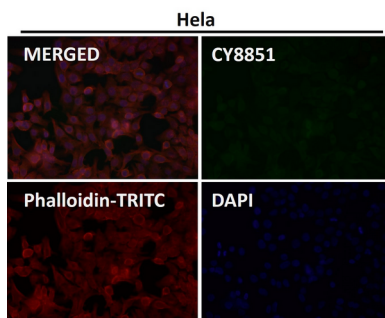
Área de Investigación

-

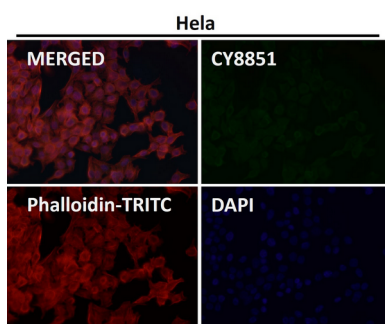
Datos de Imagen



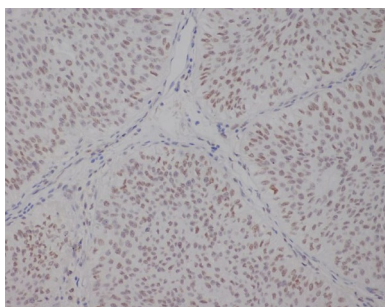
Todos los carriles utilizan el anticuerpo en una dilución de 1:1K durante 1 hora a temperatura ambiente.



Análisis inmunofluorescente utilizando el Anticuerpo a dilución 1:150.



Análisis inmunofluorescente utilizando el Anticuerpo a dilución 1:50.



Análisis inmunohistoquímico de vejiga humana incluida en parafina, utilizando el anticuerpo TFE3.

