

Nombre del Producto: Anticuerpo monoclonal de conejo AP1G1**Nº de Catálogo: AMRe84501**

Solo para uso en investigación.

Resumen

Descripción	Anticuerpo monoclonal de conejo recombinante
Huésped	Conejo
Aplicación	WB,IHC
Reactividad	Humano, Ratón, Rata
Conjugación	No conjugado
Modificación	Sin modificar
Isotipo	IgG
Clonalidad	Monoclonal
Formato	Líquido
Concentración	0,71 mg/ml. La concentración de este producto puede variar según el lote.
Almacenamiento	Hacer alícuotas y almacenar a -20°C (válido por 12 meses). Evitar ciclos de congelación/descongelación.
Envío	Bolsas de hielo
Tampon	Anticuerpo purificado en PBS con 0,05% de azida sódica, 0,05% de proteína protectora y 50% de glicerol.
Purificación	Purificación por afinidad

Aplicación

Relación de Dilución	WB 1:1000-1:2000,IHC 1:100-1:200
Peso Molecular	Calculated MW: 91 kDa ; Observed MW: 100 kDa

Información del Antígeno

Nombre del Gen	AP1G1
Nombres Alternativos	ADTG; AP1G1; CLAPG1;;gamma 1 Adaptin
ID del Gen	-
ID SwissProt	O43747
Inmunógeno	Un péptido sintetizado derivado de la adaptina gamma 1 humana

Antecedentes

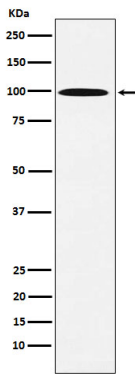
Subunidad del complejo 1 de la proteína adaptadora asociada a la clatrina que participa en la clasificación de proteínas en la

red del Golgi tardío/trans-Golgi (TGN) y/o endosomas. Los complejos AP median tanto el reclutamiento de clatrina a las membranas como el reconocimiento de señales de clasificación en las colas citosólicas de las moléculas de carga transmembrana.

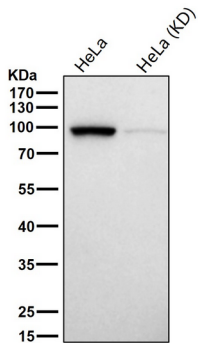
Área de Investigación

-

Datos de Imagen



Análisis de transferencia Western de la expresión de AP1G1 en lisado de células 293T.



Todos los carriles utilizan el anticuerpo en una dilución de 1:1K durante 1 hora a temperatura ambiente.