

Nombre del Producto: Anticuerpo monoclonal de conejo Mad2L1**Nº de Catálogo: AMRe84499**

Solo para uso en investigación.

Resumen

Descripción	Anticuerpo monoclonal de conejo recombinante
Huésped	Conejo
Aplicación	WB
Reactividad	Humano
Conjugación	No conjugado
Modificación	Sin modificar
Isotipo	IgG
Clonalidad	Monoclonal
Formato	Líquido
Concentración	-
Almacenamiento	Hacer alícuotas y almacenar a -20°C (válido por 12 meses). Evitar ciclos de congelación/descongelación.
Envío	Bolsas de hielo
Tampon	Anticuerpo purificado en PBS con 0,05% de azida sódica, 0,05% de proteína protectora y 50% de glicerol.
Purificación	Purificación por afinidad

Aplicación

Relación de Dilución	WB 1:1000-1:2000
Peso Molecular	24 kDa

Información del Antígeno

Nombre del Gen	Mad2L1
Nombres Alternativos	HsMAD2; MAD 2; MAD 2A; MAD2 like 1; Mad2L1;;HsMAD2
ID del Gen	-
ID SwissProt	Q13257
Inmunógeno	Un péptido sintetizado derivado de HsMAD2 humano

Antecedentes

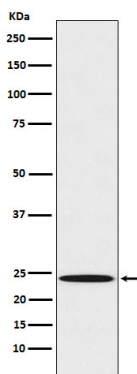
Componente del punto de control del ensamblaje del huso que impide el inicio de la anafase hasta que todos los cromosomas

estén correctamente alineados en la placa metafásica. Necesario para la ejecución del punto de control mitótico, que monitoriza el proceso de unión cinetocoro-huso e inhibe la actividad del complejo promotor de la anafase mediante el secuestro de CDC20 hasta que todos los cromosomas estén alineados en la placa metafásica.

Área de Investigación

-

Datos de Imagen



Análisis de transferencia Western de la expresión de Mad2L1 en lisado de células A431.