

Nombre del Producto: Anticuerpo monoclonal de conejo PEDF**Nº de Catálogo: AMRe84498**

Solo para uso en investigación.

Resumen

Descripción	Anticuerpo monoclonal de conejo recombinante
Huésped	Conejo
Aplicación	WB,FC
Reactividad	Humano
Conjugación	No conjugado
Modificación	Sin modificar
Isotipo	IgG
Clonalidad	Monoclonal
Formato	Líquido
Concentración	0,71 mg/ml. La concentración de este producto puede variar según el lote.
Almacenamiento	Hacer alícuotas y almacenar a -20°C (válido por 12 meses). Evitar ciclos de congelación/descongelación.
Envío	Bolsas de hielo
Tampon	Anticuerpo purificado en PBS con 0,05% de azida sódica, 0,05% de proteína protectora y 50% de glicerol.
Purificación	Purificación por afinidad

Aplicación

Relación de Dilución	WB 1:1000-1:2000,FC 1:20-1:100
Peso Molecular	46 kDa

Información del Antígeno

Nombre del Gen	PEDF
Nombres Alternativos	EPC1; OI12; OI6; PEDF; PIG35; Serpinf1;;PEDF
ID del Gen	-
ID SwissProt	P36955
Inmunógeno	Un péptido sintetizado derivado del PEDF humano

Antecedentes

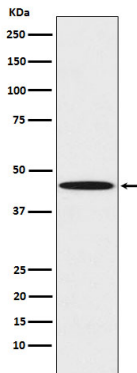
Proteína neurotrófica; induce una amplia diferenciación neuronal en células de retinoblastoma. Potente inhibidor de la

angiogénesis. Al no experimentar la transición conformacional de S (estresado) a R (relajado), característica de las serpinas activas, no presenta actividad inhibidora de la serina proteasa.

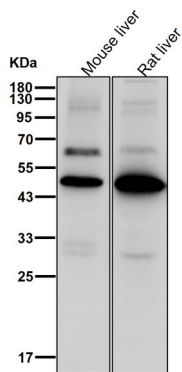
Área de Investigación

-

Datos de Imagen



Análisis de transferencia Western de la expresión de PEDF en lisado de células K562.



Todos los carriles utilizan el anticuerpo en una dilución de 1:1K durante 1 hora a temperatura ambiente.