

Nombre del Producto: Anticuerpo monoclonal de conejo PAG**Nº de Catálogo: AMRe84496**

Solo para uso en investigación.

Resumen

Descripción	Anticuerpo monoclonal de conejo recombinante
Huésped	Conejo
Aplicación	WB,IHC,FC,IP
Reactividad	Humano, Ratón, Rata
Conjugación	No conjugado
Modificación	Sin modificar
Isotipo	IgG
Clonalidad	Monoclonal
Formato	Líquido
Concentración	0,61 mg/ml. La concentración de este producto puede variar según el lote.
Almacenamiento	Hacer alícuotas y almacenar a -20°C (válido por 12 meses). Evitar ciclos de congelación/descongelación.
Envío	Bolsas de hielo
Tampon	Anticuerpo purificado en PBS con 0,05% de azida sódica, 0,05% de proteína protectora y 50% de glicerol.
Purificación	Purificación por afinidad

Aplicación

Relación de Dilución	WB 1:1000-1:2000,IHC 1:100-1:200,FC 1:20-1:100,IP 1:20-1:50
Peso Molecular	Calculated MW: 47 kDa ; Observed MW: 80 kDa

Información del Antígeno

Nombre del Gen	PAG
Nombres Alternativos	CBP; Csk binding protein; PAG; PAG1;;PAG1
ID del Gen	-
ID SwissProt	Q9NWQ8
Inmunógeno	Un péptido sintetizado derivado del PAG1 humano

Antecedentes

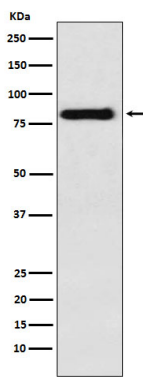
Regula negativamente la señalización mediada por el TCR (receptor de antígeno de linfocitos T) en linfocitos T y la señalización

mediada por el FCER1 (receptor de inmunoglobulina épsilon de alta afinidad) en mastocitos. Promueve la activación de CSK y su reclutamiento a las balsas lipídicas, lo que resulta en la inhibición de LCK. Inhibe la formación de sinapsis inmunológicas al impedir la disposición dinámica de las proteínas de las balsas lipídicas. Podría estar involucrado en la señalización de adhesión celular.

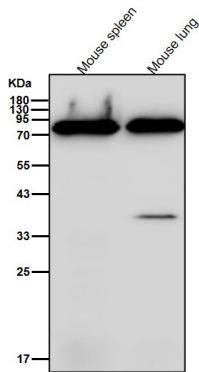
Área de Investigación

-

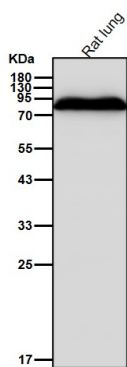
Datos de Imagen



Análisis de transferencia Western de la expresión de PAG en lisado de células Raji.



Todos los carriles utilizan el anticuerpo en una dilución de 1:2K durante 1 hora a temperatura ambiente.



Todos los carriles utilizan el anticuerpo en una dilución de 1:2K durante 1 hora a temperatura ambiente.