

Nombre del Producto: Anticuerpo monoclonal de conejo eEF1A1**Nº de Catálogo: AMRe84488**

Solo para uso en investigación.

Resumen

Descripción	Anticuerpo monoclonal de conejo recombinante
Huésped	Conejo
Aplicación	WB,IHC,ICC/IF,ICC,FC,IP
Reactividad	Humano, Ratón, Rata
Conjugación	No conjugado
Modificación	Sin modificar
Isotipo	IgG
Clonalidad	Monoclonal
Formato	Líquido
Concentración	0,61 mg/ml. La concentración de este producto puede variar según el lote.
Almacenamiento	Hacer alícuotas y almacenar a -20°C (válido por 12 meses). Evitar ciclos de congelación/descongelación.
Envío	Bolsas de hielo
Tampon	Anticuerpo purificado en PBS con 0,05% de azida sódica, 0,05% de proteína protectora y 50% de glicerol.
Purificación	Purificación por afinidad

Aplicación

Relación de Dilución	WB 1:1000-1:2000,IHC 1:100-1:200,ICC/IF 1:50-1:200,ICC 1:50-1:200,FC 1:20-1:100,IP 1:20-1:50
Peso Molecular	50 kDa

Información del Antígeno

Nombre del Gen	eEF1A1
Nombres Alternativos	EEF1A1; CCS-3; CCS3; EEF-1; EEF1A; EF-Tu; EF1A; GRAF-1EF; LENG7; PTI1;eEF1A-1;;eEF1A1
ID del Gen	-
ID SwissProt	P68104
Inmunógeno	Un péptido sintetizado derivado del eEF1A1 humano

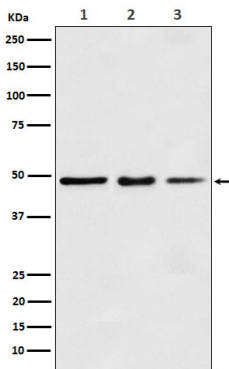
Antecedentes

Factor de elongación de la traducción que cataliza la unión dependiente de GTP del aminoacil-ARNt (aa-ARNt) al sitio A de los ribosomas durante la fase de elongación de la síntesis de proteínas.

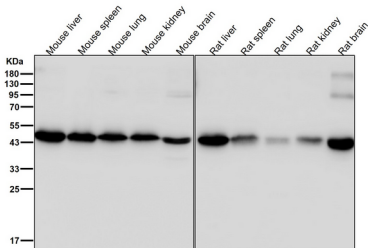
Área de Investigación

-

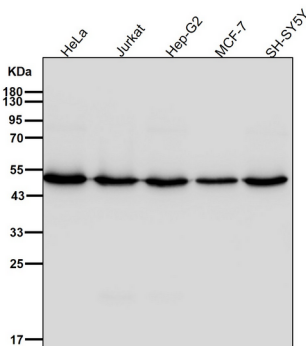
Datos de Imagen



Análisis de transferencia Western de la expresión de eEF1A1 en (1) lisado de células MCF7; (2) lisado de riñón de ratón; (2) lisado de bazo de rata.



Todos los carriles utilizan el anticuerpo en una dilución de 1:2K durante 1 hora a temperatura ambiente.



Todos los carriles utilizan el anticuerpo en una dilución de 1:2K durante 1 hora a temperatura ambiente.