
Nombre del Producto: Anticuerpo monoclonal de conejo WIF1**Nº de Catálogo: AMRe84485**

Solo para uso en investigación.

Resumen

Descripción	Anticuerpo monoclonal de conejo recombinante
Huésped	Conejo
Aplicación	WB,IP
Reactividad	Humano, Ratón, Rata
Conjugación	No conjugado
Modificación	Sin modificar
Isotipo	IgG
Clonalidad	Monoclonal
Formato	Líquido
Concentración	-
Almacenamiento	Hacer alícuotas y almacenar a -20°C (válido por 12 meses). Evitar ciclos de congelación/descongelación.
Envío	Bolsas de hielo
Tampon	Anticuerpo purificado en PBS con 0,05% de azida sódica, 0,05% de proteína protectora y 50% de glicerol.
Purificación	Purificación por afinidad

Aplicación

Relación de Dilución	WB 1:1000-1:2000,IP 1:20-1:50
Peso Molecular	Calculated MW: 42 kDa ; Observed MW: 41 kDa

Información del Antígeno

Nombre del Gen	WIF1
Nombres Alternativos	wif1; Wnt inhibitory factor 1;;WIF1
ID del Gen	-
ID SwissProt	Q9Y5W5
Inmunógeno	Un péptido sintetizado derivado del WIF1 humano

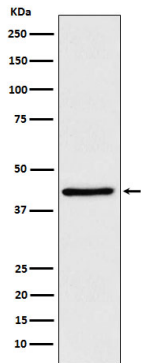
Antecedentes

Se une a las proteínas WNT e inhibe su actividad. Podría estar involucrado en la segmentación del mesodermo.

Área de Investigación

-

Datos de Imagen



Análisis de transferencia Western de la expresión de WIF1 en lisado de células HeLa.