

Nombre del Producto: Anticuerpo monoclonal de conejo Lumican**Nº de Catálogo: AMRe84477**

Solo para uso en investigación.

Resumen

Descripción	Anticuerpo monoclonal de conejo recombinante
Huésped	Conejo
Aplicación	WB,IHC,ICC/IF,ICC,FC
Reactividad	Humano, Ratón, Rata
Conjugación	No conjugado
Modificación	Sin modificar
Isotipo	IgG
Clonalidad	Monoclonal
Formato	Líquido
Concentración	0,39 mg/ml. La concentración de este producto puede variar según el lote.
Almacenamiento	Hacer alícuotas y almacenar a -20°C (válido por 12 meses). Evitar ciclos de congelación/descongelación.
Envío	Bolsas de hielo
Tampon	Anticuerpo purificado en PBS con 0,05% de azida sódica, 0,05% de proteína protectora y 50% de glicerol.
Purificación	Purificación por afinidad

Aplicación

Relación de Dilución	WB 1:1000-1:2000,IHC 1:100-1:200,ICC/IF 1:50-1:200,ICC 1:50-1:200,FC 1:20-1:100
Peso Molecular	Calculated MW: 38 kDa ; Observed MW: 52 kDa

Información del Antígeno

Nombre del Gen	Lumican
Nombres Alternativos	LDC; LUM; Lumican; SLRR2D;;Lumican
ID del Gen	-
ID SwissProt	P51884
Inmunógeno	Un péptido sintetizado derivado del Lumican humano

Antecedentes

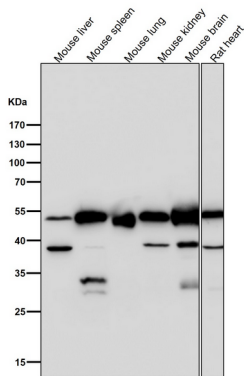
Este gen codifica un miembro de la familia de proteoglicanos pequeños ricos en leucina (SLRP), que incluye decorina, biglicano,

fibromodulina, queratocano, epificano y osteoglicina. En estas moléculas bifuncionales, la fracción proteica se une a las fibrillas de colágeno y los glicosaminoglicanos hidrofílicos, altamente cargados, regulan los espaciamentos interfibrilares.

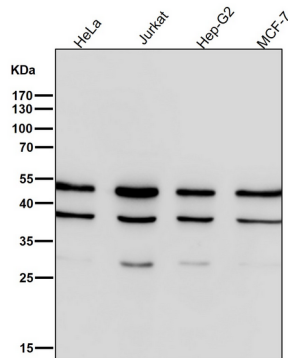
Área de Investigación

-

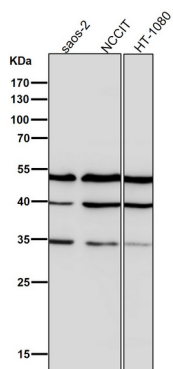
Datos de Imagen



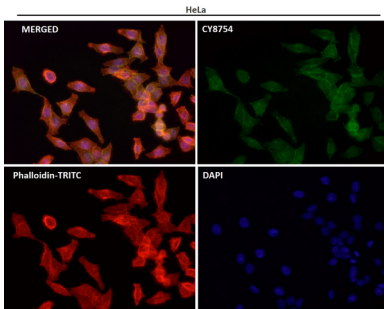
Todos los carriles utilizan el anticuerpo en una dilución de 1:2K durante 1 hora a temperatura ambiente.



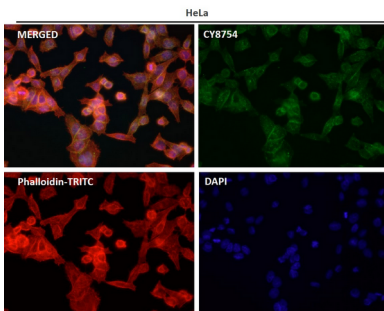
Todos los carriles utilizan el anticuerpo en una dilución de 1:2K durante 1 hora a temperatura ambiente.



Todos los carriles utilizan el anticuerpo en una dilución de 1:2K durante 1 hora a temperatura ambiente.



Análisis inmunofluorescente utilizando el Anticuerpo a dilución 1:50.



Análisis inmunofluorescente utilizando el Anticuerpo a dilución 1:150.