

Nombre del Producto: Anticuerpo monoclonal de conejo BTF**Nº de Catálogo: AMRe84469**

Solo para uso en investigación.

Resumen

Descripción	Anticuerpo monoclonal de conejo recombinante
Huésped	Conejo
Aplicación	WB,IHC,ICC/IF,ICC
Reactividad	Humano, Ratón, Rata
Conjugación	No conjugado
Modificación	Sin modificar
Isotipo	IgG
Clonalidad	Monoclonal
Formato	Líquido
Concentración	-
Almacenamiento	Hacer alícuotas y almacenar a -20°C (válido por 12 meses). Evitar ciclos de congelación/descongelación.
Envío	Bolsas de hielo
Tampon	Anticuerpo purificado en PBS con 0,05% de azida sódica, 0,05% de proteína protectora y 50% de glicerol.
Purificación	Purificación por afinidad

Aplicación

Relación de Dilución	WB 1:1000-1:2000,IHC 1:100-1:200,ICC/IF 1:50-1:200,ICC 1:50-1:200
Peso Molecular	Calculated MW: 106 kDa ; Observed MW: 150 kDa

Información del Antígeno

Nombre del Gen	BTF
Nombres Alternativos	BCLAF1; bK211L9.1; Btf;;BTF
ID del Gen	-
ID SwissProt	Q9NYF8
Inmunógeno	Un péptido sintetizado derivado del BTF humano

Antecedentes

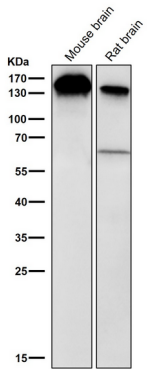
Represor transcripcional promotor de muerte. Podría estar involucrado en la estabilidad del ARNm de ciclina-D1/CCND1 a

través del complejo SNARP, que se asocia tanto con el extremo 3' del gen CCND1 como con su ARNm.

Área de Investigación

-

Datos de Imagen



Todos los carriles utilizan el anticuerpo en una dilución de 1:2K durante 1 hora a temperatura ambiente.