

Nombre del Producto: Anticuerpo monoclonal de conejo CBS**Nº de Catálogo: AMRe84468**

Solo para uso en investigación.

Resumen

Descripción	Anticuerpo monoclonal de conejo recombinante
Huésped	Conejo
Aplicación	WB,IHC,ICC/IF,ICC
Reactividad	Humano
Conjugación	No conjugado
Modificación	Sin modificar
Isotipo	IgG
Clonalidad	Monoclonal
Formato	Líquido
Concentración	0,61 mg/ml. La concentración de este producto puede variar según el lote.
Almacenamiento	Hacer alícuotas y almacenar a -20°C (válido por 12 meses). Evitar ciclos de congelación/descongelación.
Envío	Bolsas de hielo
Tampon	Anticuerpo purificado en PBS con 0,05% de azida sódica, 0,05% de proteína protectora y 50% de glicerol.
Purificación	Purificación por afinidad

Aplicación

Relación de Dilución	WB 1:1000-1:2000,IHC 1:100-1:200,ICC/IF 1:50-1:200,ICC 1:50-1:200
Peso Molecular	61 kDa

Información del Antígeno

Nombre del Gen	CBS
Nombres Alternativos	HIP4; CBS;;CBS
ID del Gen	-
ID SwissProt	P35520
Inmunógeno	Un péptido sintetizado derivado del CBS humano

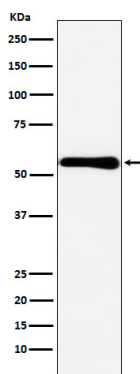
Antecedentes

Única enzima conocida dependiente del fosfato de piridoxal que contiene hemo. Importante regulador del sulfuro de

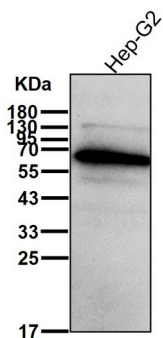
hidrógeno, especialmente en el cerebro, que utiliza cisteína en lugar de serina para catalizar su formación. El sulfuro de hidrógeno es un gastratransmisor con efectos de señalización y citoprotección, como su acción como neuromodulador cerebral para proteger a las neuronas de la lesión hipóxica.

Área de Investigación

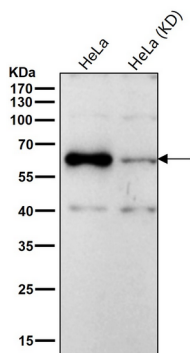
Datos de Imagen



Análisis de transferencia Western de la expresión de CBS en el lisado de células MCF7.



Todos los carriles utilizan el anticuerpo en una dilución de 1:2K durante 1 hora a temperatura ambiente.



Todos los carriles utilizan el anticuerpo en una dilución de 1:1K durante 1 hora a temperatura ambiente.