

**Nombre del Producto: Anticuerpo monoclonal de conejo CELF1****Nº de Catálogo: AMRe84458**

Solo para uso en investigación.

**Resumen**

<b>Descripción</b>	Anticuerpo monoclonal de conejo recombinante
<b>Huésped</b>	Conejo
<b>Aplicación</b>	WB,IHC,ICC/IF,ICC,FC,IP
<b>Reactividad</b>	Humano, Ratón, Rata
<b>Conjugación</b>	No conjugado
<b>Modificación</b>	Sin modificar
<b>Isotipo</b>	IgG
<b>Clonalidad</b>	Monoclonal
<b>Formato</b>	Líquido
<b>Concentración</b>	0,71 mg/ml. La concentración de este producto puede variar según el lote.
<b>Almacenamiento</b>	Hacer alícuotas y almacenar a -20°C (válido por 12 meses). Evitar ciclos de congelación/descongelación.
<b>Envío</b>	Bolsas de hielo
<b>Tampon</b>	Anticuerpo purificado en PBS con 0,05% de azida sódica, 0,05% de proteína protectora y 50% de glicerol.
<b>Purificación</b>	Purificación por afinidad

**Aplicación**

<b>Relación de Dilución</b>	WB 1:1000-1:2000,IHC 1:100-1:200,ICC/IF 1:50-1:200,ICC 1:50-1:200,FC 1:20-1:100,IP 1:20-1:50
<b>Peso Molecular</b>	52 kDa

**Información del Antígeno**

<b>Nombre del Gen</b>	CELF1
<b>Nombres Alternativos</b>	BRUNOL2; celf1; CUGBP; CUGBP1; EDEN BP; hNab50; NAB50; NAPOR;;CELF 1
<b>ID del Gen</b>	-
<b>ID SwissProt</b>	Q92879
<b>Inmunógeno</b>	Un péptido sintetizado derivado del CELF 1 humano

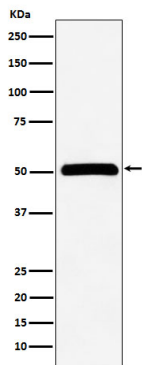
**Antecedentes**

Proteína de unión al ARN implicada en la regulación de diversos eventos postranscripcionales. Participa en el empalme alternativo del pre-ARNm, su traducción y estabilidad. Media la inclusión y/o exclusión de exones en pre-ARNm sujetos a empalme alternativo tisular y regulado por el desarrollo. Activa específicamente la inclusión del exón 5 de las isoformas cardíacas de TNNT2 durante la remodelación cardíaca en la transición de juvenil a adulta. Actúa como activador y represor de un par de exones corregulados: promueve la inclusión del exón de músculo liso (SM) pero la exclusión del exón no muscular (NM) en los pre-ARNm de actinina. Activa la inclusión del exón 5 de SM antagonizando el efecto represor de la PTB.

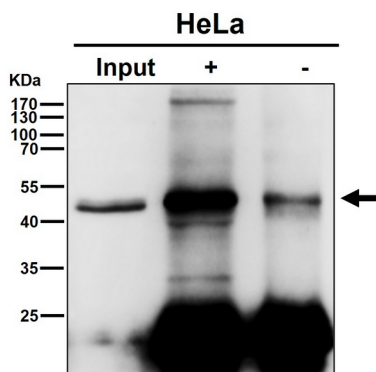
## Área de Investigación

-

## Datos de Imagen



Análisis de transferencia Western de la expresión de CUG-BP1 en lisado de células HeLa.



Análisis de inmunoprecipitado (IP) utilizando el anticuerpo a una dilución de 1:50. (wb a una dilución de 1:6K)