

Nombre del Producto: Anticuerpo monoclonal de conejo MRPL11**Nº de Catálogo: AMRe84456**

Solo para uso en investigación.

Resumen

Descripción	Anticuerpo monoclonal de conejo recombinante
Huésped	Conejo
Aplicación	WB,IHC,ICC/IF,ICC
Reactividad	Humano
Conjugación	No conjugado
Modificación	Sin modificar
Isotipo	IgG
Clonalidad	Monoclonal
Formato	Líquido
Concentración	-
Almacenamiento	Hacer alícuotas y almacenar a -20°C (válido por 12 meses). Evitar ciclos de congelación/descongelación.
Envío	Bolsas de hielo
Tampon	Anticuerpo purificado en PBS con 0,05% de azida sódica, 0,05% de proteína protectora y 50% de glicerol.
Purificación	Purificación por afinidad

Aplicación

Relación de Dilución	WB 1:1000-1:2000,IHC 1:100-1:200,ICC/IF 1:50-1:200,ICC 1:50-1:200
Peso Molecular	21 kDa

Información del Antígeno

Nombre del Gen	MRPL11
Nombres Alternativos	CGI113; L11mt; MRP L11;;MRPL11
ID del Gen	-
ID SwissProt	Q9Y3B7
Inmunógeno	Un péptido sintetizado derivado del MRPL11 humano

Antecedentes

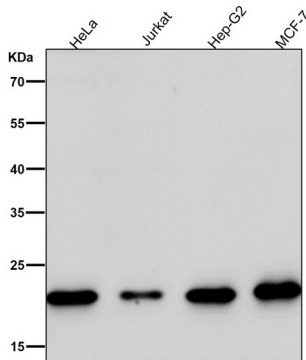
Este gen nuclear codifica un componente de la subunidad 39S del ribosoma mitocondrial. El empalme alternativo produce

múltiples variantes de transcripción. Los pseudogenes de este gen se encuentran en los cromosomas 5 y 12.

Área de Investigación

-

Datos de Imagen



Todos los carriles utilizan el anticuerpo en una dilución de 1:2K durante 1 hora a temperatura ambiente.