

**Nombre del Producto:** Anticuerpo monoclonal de conejo antilactógeno placentario  
**Nº de Catálogo:** AMRe84454

Solo para uso en investigación.

## Resumen

<b>Descripción</b>	Anticuerpo monoclonal de conejo recombinante
<b>Huésped</b>	Conejo
<b>Aplicación</b>	WB
<b>Reactividad</b>	Humano
<b>Conjugación</b>	No conjugado
<b>Modificación</b>	Sin modificar
<b>Isotipo</b>	IgG
<b>Clonalidad</b>	Monoclonal
<b>Formato</b>	Líquido
<b>Concentración</b>	-
<b>Almacenamiento</b>	Hacer alícuotas y almacenar a -20°C (válido por 12 meses). Evitar ciclos de congelación/descongelación.
<b>Envío</b>	Bolsas de hielo
<b>Tampon</b>	Anticuerpo purificado en PBS con 0,05% de azida sódica, 0,05% de proteína protectora y 50% de glicerol.
<b>Purificación</b>	Purificación por afinidad

## Aplicación

<b>Relación de Dilución</b>	WB 1:1000-1:2000
<b>Peso Molecular</b>	25 kDa

## Información del Antígeno

<b>Nombre del Gen</b>	Placentar lactogen
<b>Nombres Alternativos</b>	CS-2; CS1; CSA; CSB; CSH1; CSH2; CSMT; hCS-B; hCSA; Lactogen; PL; PL1; Placentar lactogen;;Placentar lactogen
<b>ID del Gen</b>	-
<b>ID SwissProt</b>	P01243
<b>Inmunógeno</b>	Un péptido sintetizado derivado del lactógeno placentario humano

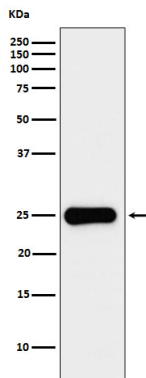
## Antecedentes

Se produce únicamente durante el embarazo y participa en la estimulación de la lactancia, el crecimiento fetal y el metabolismo. No interactúa con el GHR, sino que únicamente activa el PRLR mediante la dimerización inducida por zinc.

## Área de Investigación

-

## Datos de Imagen



Análisis Western blot de la expresión de lactógeno placentario en lisado de células JAR.