
Nombre del Producto: Anticuerpo monoclonal de conejo GLB1**Nº de Catálogo: AMRe84453**

Solo para uso en investigación.

Resumen

Descripción	Anticuerpo monoclonal de conejo recombinante
Huésped	Conejo
Aplicación	WB,FC
Reactividad	Humano, Ratón, Rata
Conjugación	No conjugado
Modificación	Sin modificar
Isotipo	IgG
Clonalidad	Monoclonal
Formato	Líquido
Concentración	0,61 mg/ml. La concentración de este producto puede variar según el lote.
Almacenamiento	Hacer alícuotas y almacenar a -20°C (válido por 12 meses). Evitar ciclos de congelación/descongelación.
Envío	Bolsas de hielo
Tampon	Anticuerpo purificado en PBS con 0,05% de azida sódica, 0,05% de proteína protectora y 50% de glicerol.
Purificación	Purificación por afinidad

Aplicación

Relación de Dilución	WB 1:1000-1:2000,FC 1:20-1:100
Peso Molecular	Calculated MW: 76 kDa ; Observed MW: 95 kDa

Información del Antígeno

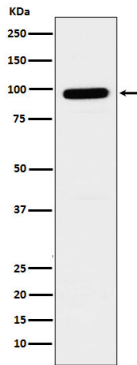
Nombre del Gen	GLB1
Nombres Alternativos	EBP; ELNR1; Galactosidase beta 1; GLB1; Lactase; MPS4B;;beta Galactosidase
ID del Gen	-
ID SwissProt	P16278
Inmunógeno	Un péptido sintetizado derivado de la beta galactosidasa humana

Antecedentes

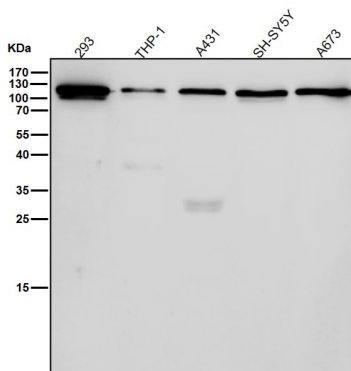
Escinde residuos de galactosilo terminales unidos a beta de gangliósidos, glicoproteínas y glicosaminoglicanos.

Área de Investigación

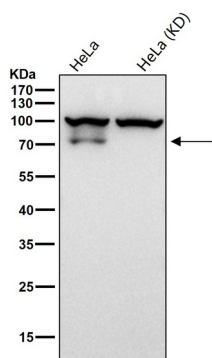
Datos de Imagen



Análisis de transferencia Western de la expresión de GLB1 en lisado de células SH-SY5Y.



Todos los carriles utilizan el anticuerpo en una dilución de 1:2K durante 1 hora a temperatura ambiente.



Todos los carriles utilizan el anticuerpo en una dilución de 1:2K durante 1 hora a temperatura ambiente.