
Nombre del Producto: Anticuerpo monoclonal de conejo laminina gamma 1**Nº de Catálogo: AMRe84452**

Solo para uso en investigación.

Resumen

Descripción	Anticuerpo monoclonal de conejo recombinante
Huésped	Conejo
Aplicación	WB,FC
Reactividad	Humano
Conjugación	No conjugado
Modificación	Sin modificar
Isotipo	IgG
Clonalidad	Monoclonal
Formato	Líquido
Concentración	0,71 mg/ml. La concentración de este producto puede variar según el lote.
Almacenamiento	Hacer alícuotas y almacenar a -20°C (válido por 12 meses). Evitar ciclos de congelación/descongelación.
Envío	Bolsas de hielo
Tampon	Anticuerpo purificado en PBS con 0,05% de azida sódica, 0,05% de proteína protectora y 50% de glicerol.
Purificación	Purificación por afinidad

Aplicación

Relación de Dilución	WB 1:1000-1:2000,FC 1:20-1:100
Peso Molecular	Calculated MW: 178 kDa ; Observed MW: 200-280 kDa

Información del Antígeno

Nombre del Gen	Laminin gamma 1 LAMB2; lamc1; Laminin B2 chain; Laminin subunit gamma-1; Laminin-1 subunit gamma; Laminin-10 subunit gamma; Laminin-11 subunit gamma; Laminin-2 subunit gamma;
Nombres Alternativos	Laminin-3 subunit gamma; Laminin-4 subunit gamma; Laminin-6 subunit gamma; Laminin-7 subunit gamma; Laminin-8 subunit gamma; Laminin-9 subunit gamma;;Laminin gamma 1
ID del Gen	-
ID SwissProt	P11047/Q5VYE7/Q6NVY8

Inmunógeno

Un péptido sintetizado derivado de la laminina gamma 1 humana

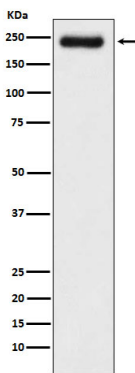
Antecedentes

Se cree que la laminina, al unirse a las células a través de un receptor de alta afinidad, media la unión, la migración y la organización de las células en los tejidos durante el desarrollo embrionario al interactuar con otros componentes de la matriz extracelular.

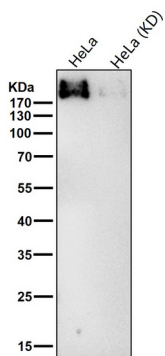
Área de Investigación

-

Datos de Imagen



Análisis de transferencia Western de la expresión de laminina gamma 1 en lisado de células A431.



Todos los carriles utilizan el anticuerpo en una dilución de 1:1k durante 1 hora a temperatura ambiente.