

Nombre del Producto: Anticuerpo monoclonal de conejo fosfo-PKC(S729)**Nº de Catálogo: AMRe84443**

Solo para uso en investigación.

Resumen

Descripción	Anticuerpo monoclonal de conejo recombinante
Huésped	Conejo
Aplicación	WB
Reactividad	Humano, Rata
Conjugación	No conjugado
Modificación	Fosforilado
Isotipo	IgG
Clonalidad	Monoclonal
Formato	Líquido
Concentración	0,5 mg/ml. La concentración de este producto puede variar según el lote.
Almacenamiento	Hacer alícuotas y almacenar a -20°C (válido por 12 meses). Evitar ciclos de congelación/descongelación.
Envío	Bolsas de hielo
Tampon	Anticuerpo purificado en PBS con 0,05% de azida sódica, 0,05% de proteína protectora y 50% de glicerol.
Purificación	Purificación por afinidad

Aplicación

Relación de Dilución	WB 1:1000-1:2000
Peso Molecular	84 kDa

Información del Antígeno

Nombre del Gen	Phospho-PKC(S729)
Nombres Alternativos	PKC alpha; PKC beta; PKC delta; PKC epsilon; PKC gamma; PKC zeta; PKC2; PKCA; PKCB; PKCD; PKCE; PKCG; PRKCA; PRKCB; PRKCD; PRKCE; PRKCG; PRKCZ;;p-PKC epsilon (S729)
ID del Gen	-
ID SwissProt	Q02156(PKCepsilon),P05771(PKCbeta),P17252(PKCalpha)
Inmunógeno	Un péptido sintetizado derivado de la PKC épsilon humana alrededor del sitio de fosforilación de S729

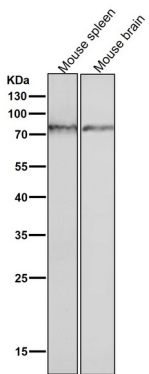
Antecedentes

Serina/treonina-proteína quinasa independiente del calcio, dependiente de fosfolípidos y diacilglicerol (DAG), que desempeña funciones esenciales en la regulación de múltiples procesos celulares vinculados a las proteínas del citoesqueleto, como la adhesión celular, la motilidad, la migración y el ciclo celular, funciona en el crecimiento de neuronas y la regulación de los canales iónicos, y está involucrada en la respuesta inmune, la invasión de células cancerosas y la regulación de la apoptosis.

Área de Investigación

-

Datos de Imagen



Todos los carriles utilizan el anticuerpo en una dilución de 1:2K durante 1 hora a temperatura ambiente.