

**Nombre del Producto: Anticuerpo monoclonal de conejo DIAPH1****Nº de Catálogo: AMRe84442**

Solo para uso en investigación.

**Resumen**

<b>Descripción</b>	Anticuerpo monoclonal de conejo recombinante
<b>Huésped</b>	Conejo
<b>Aplicación</b>	WB,IHC,ICC/IF,ICC
<b>Reactividad</b>	Humano, Ratón, Rata
<b>Conjugación</b>	No conjugado
<b>Modificación</b>	Sin modificar
<b>Isotipo</b>	IgG
<b>Clonalidad</b>	Monoclonal
<b>Formato</b>	Líquido
<b>Concentración</b>	0,61 mg/ml. La concentración de este producto puede variar según el lote.
<b>Almacenamiento</b>	Hacer alícuotas y almacenar a -20°C (válido por 12 meses). Evitar ciclos de congelación/descongelación.
<b>Envío</b>	Bolsas de hielo
<b>Tampon</b>	Anticuerpo purificado en PBS con 0,05% de azida sódica, 0,05% de proteína protectora y 50% de glicerol.
<b>Purificación</b>	Purificación por afinidad

**Aplicación**

<b>Relación de Dilución</b>	WB 1:1000-1:2000,IHC 1:100-1:200,ICC/IF 1:50-1:200,ICC 1:50-1:200
<b>Peso Molecular</b>	Calculated MW: 141 kDa ; Observed MW: 155 kDa

**Información del Antígeno**

<b>Nombre del Gen</b>	DIAPH1
<b>Nombres Alternativos</b>	DIAPH1; DFNA1; DIA1; DIAP1; DIAPH1; DRF1; hDIA1; LFHL1;;Diaphanous homolog 1
<b>ID del Gen</b>	-
<b>ID SwissProt</b>	O60610
<b>Inmunógeno</b>	Un péptido sintetizado derivado del homólogo 1 de Diaphanous humano

**Antecedentes**

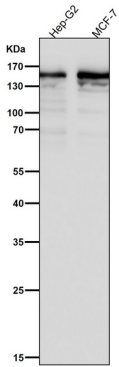
Factor de nucleación y elongación de actina, necesario para el ensamblaje de estructuras de actina F, como cables de actina y

fibras de tensión. Se une al extremo dentado del filamento de actina y ralentiza la polimerización y despolimerización de la actina.

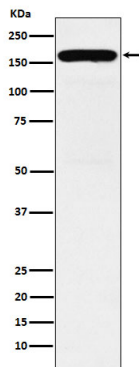
## Área de Investigación

-

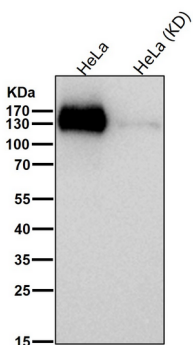
## Datos de Imagen



Todos los carriles utilizan el anticuerpo en una dilución de 1:2K durante 1 hora a temperatura ambiente.



Análisis de transferencia Western de la expresión de DIAPH1 en lisado de células K562.



Todos los carriles utilizan el anticuerpo en una dilución de 1:1K durante 1 hora a temperatura ambiente.