

Nombre del Producto: Anticuerpo monoclonal de conejo alfa 1 adaptina**Nº de Catálogo: AMRe84435**

Solo para uso en investigación.

Resumen

Descripción	Anticuerpo monoclonal de conejo recombinante
Huésped	Conejo
Aplicación	WB,IHC,ICC/IF,ICC,FC
Reactividad	Humano, Ratón, Rata
Conjugación	No conjugado
Modificación	Sin modificar
Isotipo	IgG
Clonalidad	Monoclonal
Formato	Líquido
Concentración	0,71 mg/ml. La concentración de este producto puede variar según el lote.
Almacenamiento	Hacer alícuotas y almacenar a -20°C (válido por 12 meses). Evitar ciclos de congelación/descongelación.
Envío	Bolsas de hielo
Tampon	Anticuerpo purificado en PBS con 0,05% de azida sódica, 0,05% de proteína protectora y 50% de glicerol.
Purificación	Purificación por afinidad

Aplicación

Relación de Dilución	WB 1:1000-1:2000,IHC 1:100-1:200,ICC/IF 1:50-1:200,ICC 1:50-1:200,FC 1:20-1:100
Peso Molecular	108 kDa

Información del Antígeno

Nombre del Gen	Alpha 1 adaptin
Nombres Alternativos	ADTAA; CLAPA1;;AP 2 complex alpha 1
ID del Gen	-
ID SwissProt	O95782
Inmunógeno	Un péptido sintetizado derivado del complejo AP 2 alfa 1 humano

Antecedentes

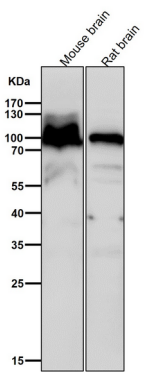
Componente del complejo de proteína adaptadora 2 (AP-2). Los complejos de proteína adaptadora participan en el transporte

de proteínas mediante vesículas de transporte en diferentes vías de tránsito de membrana. Los complejos de proteína adaptadora son componentes de la cubierta vesicular y parecen estar involucrados en la selección de la carga y la formación de vesículas.

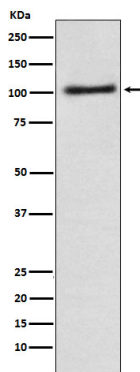
Área de Investigación

-

Datos de Imagen



Todos los carriles utilizan el anticuerpo en una dilución de 1:2K durante 1 hora a temperatura ambiente.



Análisis de transferencia Western de la expresión de alfa1-adaptina en lisado de células A431.