

Nombre del Producto: Anticuerpo monoclonal de conejo CPS1**Nº de Catálogo: AMRe84432**

Solo para uso en investigación.

Resumen

Descripción	Anticuerpo monoclonal de conejo recombinante
Huésped	Conejo
Aplicación	WB,IHC,ICC/IF,ICC,IP
Reactividad	Humano, Ratón, Rata
Conjugación	No conjugado
Modificación	Sin modificar
Isotipo	IgG
Clonalidad	Monoclonal
Formato	Líquido
Concentración	0,71 mg/ml. La concentración de este producto puede variar según el lote.
Almacenamiento	Hacer alícuotas y almacenar a -20°C (válido por 12 meses). Evitar ciclos de congelación/descongelación.
Envío	Bolsas de hielo
Tampon	Anticuerpo purificado en PBS con 0,05% de azida sódica, 0,05% de proteína protectora y 50% de glicerol.
Purificación	Purificación por afinidad

Aplicación

Relación de Dilución	WB 1:1000-1:2000,IHC 1:100-1:200,ICC/IF 1:50-1:200,ICC 1:50-1:200,IP 1:20-1:50
Peso Molecular	Calculated MW: 165 kDa ; Observed MW: 150 kDa

Información del Antígeno

Nombre del Gen	CPS1
Nombres Alternativos	Cps1; CPSase 1; CPSase I; CPSASE1; MS738;;CPS1
ID del Gen	-
ID SwissProt	P31327
Inmunógeno	Un péptido sintetizado derivado del CPS1 humano

Antecedentes

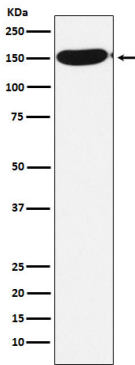
Participa en el ciclo de la urea de los animales ureotéticos, donde la enzima juega un papel importante en la eliminación del

exceso de amoníaco de la célula.

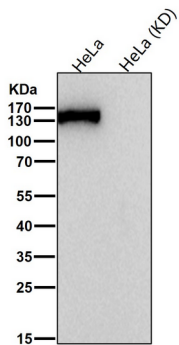
Área de Investigación

-

Datos de Imagen



Análisis de transferencia Western de la expresión de CPS1 en lisado de células HeLa.



Todos los carriles utilizan el anticuerpo en una dilución de 1:1K durante 1 hora a temperatura ambiente.