

**Nombre del Producto: Anticuerpo monoclonal de conejo ACVR2A****Nº de Catálogo: AMRe84430**

Solo para uso en investigación.

**Resumen**

<b>Descripción</b>	Anticuerpo monoclonal de conejo recombinante
<b>Huésped</b>	Conejo
<b>Aplicación</b>	WB
<b>Reactividad</b>	Humano, Ratón, Rata
<b>Conjugación</b>	No conjugado
<b>Modificación</b>	Sin modificar
<b>Isotipo</b>	IgG
<b>Clonalidad</b>	Monoclonal
<b>Formato</b>	Líquido
<b>Concentración</b>	0,61 mg/ml. La concentración de este producto puede variar según el lote.
<b>Almacenamiento</b>	Hacer alícuotas y almacenar a -20°C (válido por 12 meses). Evitar ciclos de congelación/descongelación.
<b>Envío</b>	Bolsas de hielo
<b>Tampon</b>	Anticuerpo purificado en PBS con 0,05% de azida sódica, 0,05% de proteína protectora y 50% de glicerol.
<b>Purificación</b>	Purificación por afinidad

**Aplicación**

<b>Relación de Dilución</b>	WB 1:1000-1:2000
<b>Peso Molecular</b>	Calculated MW: 58 kDa ; Observed MW: 85 kDa

**Información del Antígeno**

<b>Nombre del Gen</b>	ACVR2A
<b>Nombres Alternativos</b>	ACTR2; ACTRII; ACTRIIA; Acvr2; ACVR2A;;ACVR2A
<b>ID del Gen</b>	-
<b>ID SwissProt</b>	P27037
<b>Inmunógeno</b>	Un péptido sintetizado derivado del ACVR2A humano

**Antecedentes**

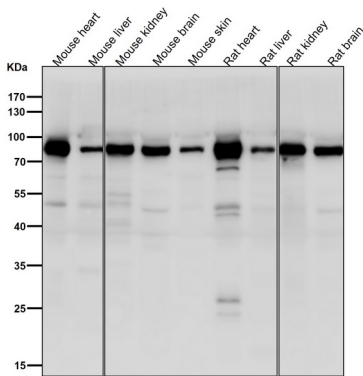
Al unirse al ligando, forma un complejo receptor compuesto por dos serina/treonina quinasas transmembrana de tipo II y dos

de tipo I. Los receptores de tipo II fosforilan y activan los receptores de tipo I, que se autofosforilan y posteriormente se unen y activan los reguladores transcripcionales SMAD. Receptor para activina A, activina B e inhibina A.

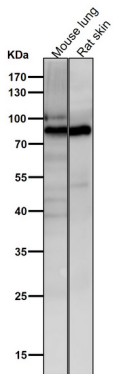
## Área de Investigación

-

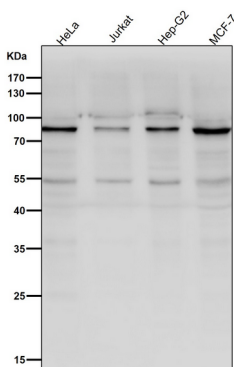
## Datos de Imagen



Todos los carriles utilizan el anticuerpo en una dilución de 1:2K durante 1 hora a temperatura ambiente.



Todos los carriles utilizan el anticuerpo en una dilución de 1:2K durante 1 hora a temperatura ambiente.



Todos los carriles utilizan el anticuerpo en una dilución de 1:2K durante 1 hora a temperatura ambiente.