

**Nombre del Producto: Anticuerpo monoclonal de conejo RACK1****Nº de Catálogo: AMRe84428**

Solo para uso en investigación.

**Resumen**

<b>Descripción</b>	Anticuerpo monoclonal de conejo recombinante
<b>Huésped</b>	Conejo
<b>Aplicación</b>	WB,IHC,FC
<b>Reactividad</b>	Humano, Ratón, Rata
<b>Conjugación</b>	No conjugado
<b>Modificación</b>	Sin modificar
<b>Isotipo</b>	IgG
<b>Clonalidad</b>	Monoclonal
<b>Formato</b>	Líquido
<b>Concentración</b>	0,61 mg/ml. La concentración de este producto puede variar según el lote.
<b>Almacenamiento</b>	Hacer alícuotas y almacenar a -20°C (válido por 12 meses). Evitar ciclos de congelación/descongelación.
<b>Envío</b>	Bolsas de hielo
<b>Tampon</b>	Anticuerpo purificado en PBS con 0,05% de azida sódica, 0,05% de proteína protectora y 50% de glicerol.
<b>Purificación</b>	Purificación por afinidad

**Aplicación**

<b>Relación de Dilución</b>	WB 1:1000-1:2000,IHC 1:100-1:200,FC 1:20-1:100
<b>Peso Molecular</b>	35 kDa

**Información del Antígeno**

<b>Nombre del Gen</b>	RACK1
<b>Nombres Alternativos</b>	H12.3; HLC-7; PIG21; RACK1; Gnb2-rs1;;RACK1
<b>ID del Gen</b>	-
<b>ID SwissProt</b>	P63244
<b>Inmunógeno</b>	Un péptido sintetizado derivado del RACK1 humano

**Antecedentes**

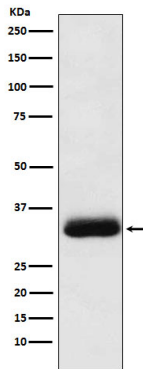
Parece unirse a la proteína quinasa C, actuando como receptor intracelular para anclar la PKC activada al citoesqueleto. Podría

estar involucrado en la sobreexpresión de la actividad de quinasas como la PKC mediante su unión a KRT1.

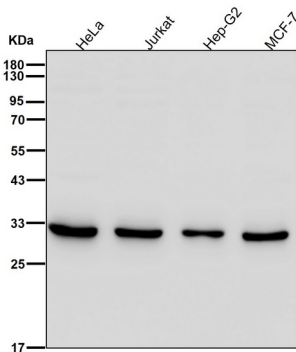
## Área de Investigación

-

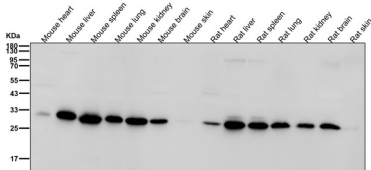
## Datos de Imagen



Análisis de transferencia Western de la expresión de RACK1 en lisado de células HeLa.



Todos los carriles utilizan el anticuerpo en una dilución de 1:1K durante 1 hora a temperatura ambiente.



Todos los carriles utilizan el anticuerpo en una dilución de 1:1K durante 1 hora a temperatura ambiente.